

Trafiken på Ölandsbron 2010

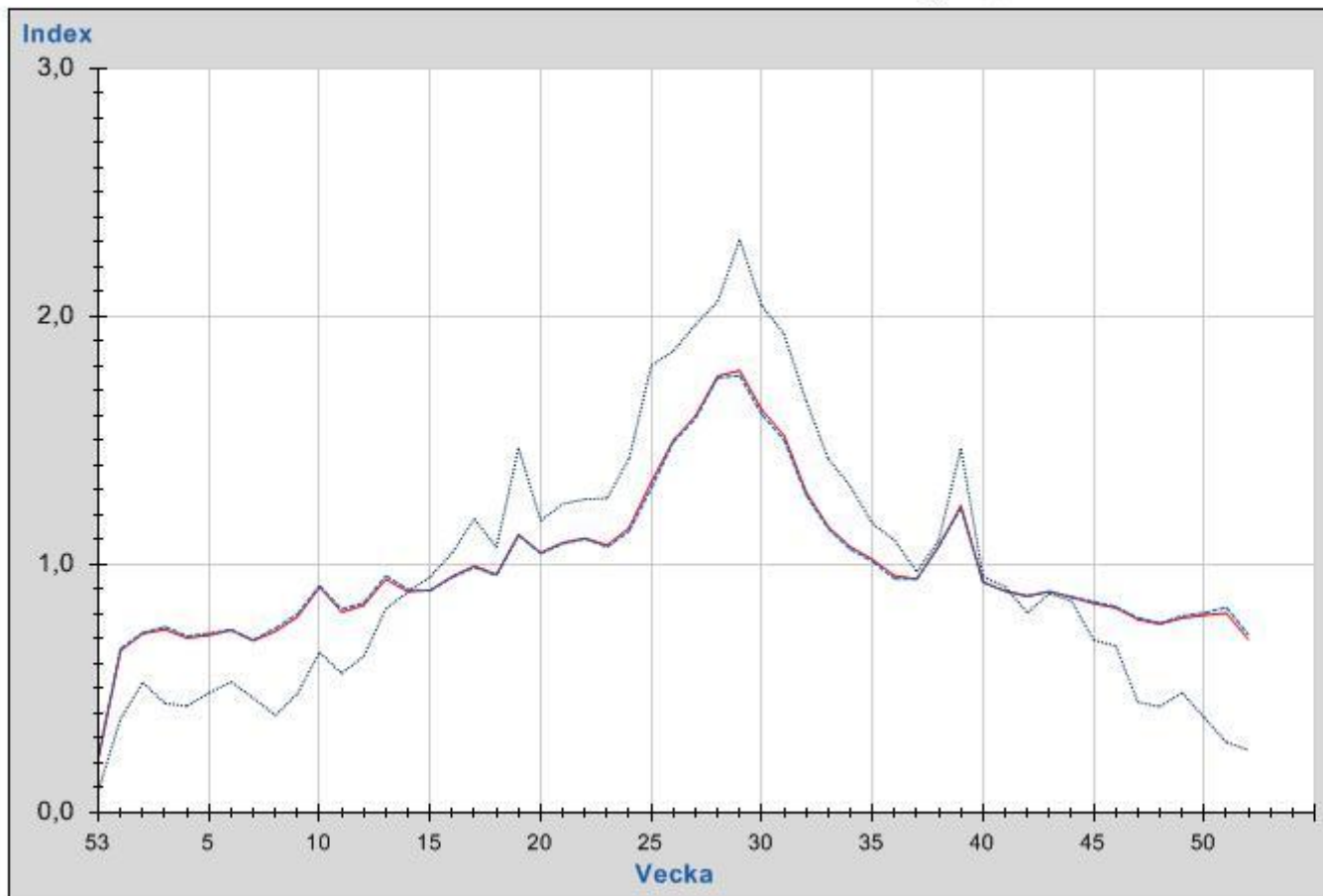
	Fordon	Personbilar	Lastbilar
Årsmedeldygnstrafik	17238	16313	925
Somarmedeldygnstrafik*	23788	22675	1286
Vintermedeldygnstrafik**	13963	13214	749

* juni-augusti

** oktober-mars

Total- och personbilstrafik 2010

Punkt: 7350, ÖLANDSBRON, MULTI TOTALT Län: Kalmar län Vägnr: 137
Riktning: Total



Fordonsuppgifter riktn.total

ÅRSMEDELGYGNSTRAFIK (ÅDT)

Totalt antal fordon:	17238
Personbilar:	16313
- utan släp:	15782
- med släp:	531

SDT / ÅDT *

Alla fordon:	1,38
Personbilar:	1,38

VDT / ÅDT *

Alla fordon:	0,81
Personbilar:	0,81

Axelparsuppgifter riktn.total

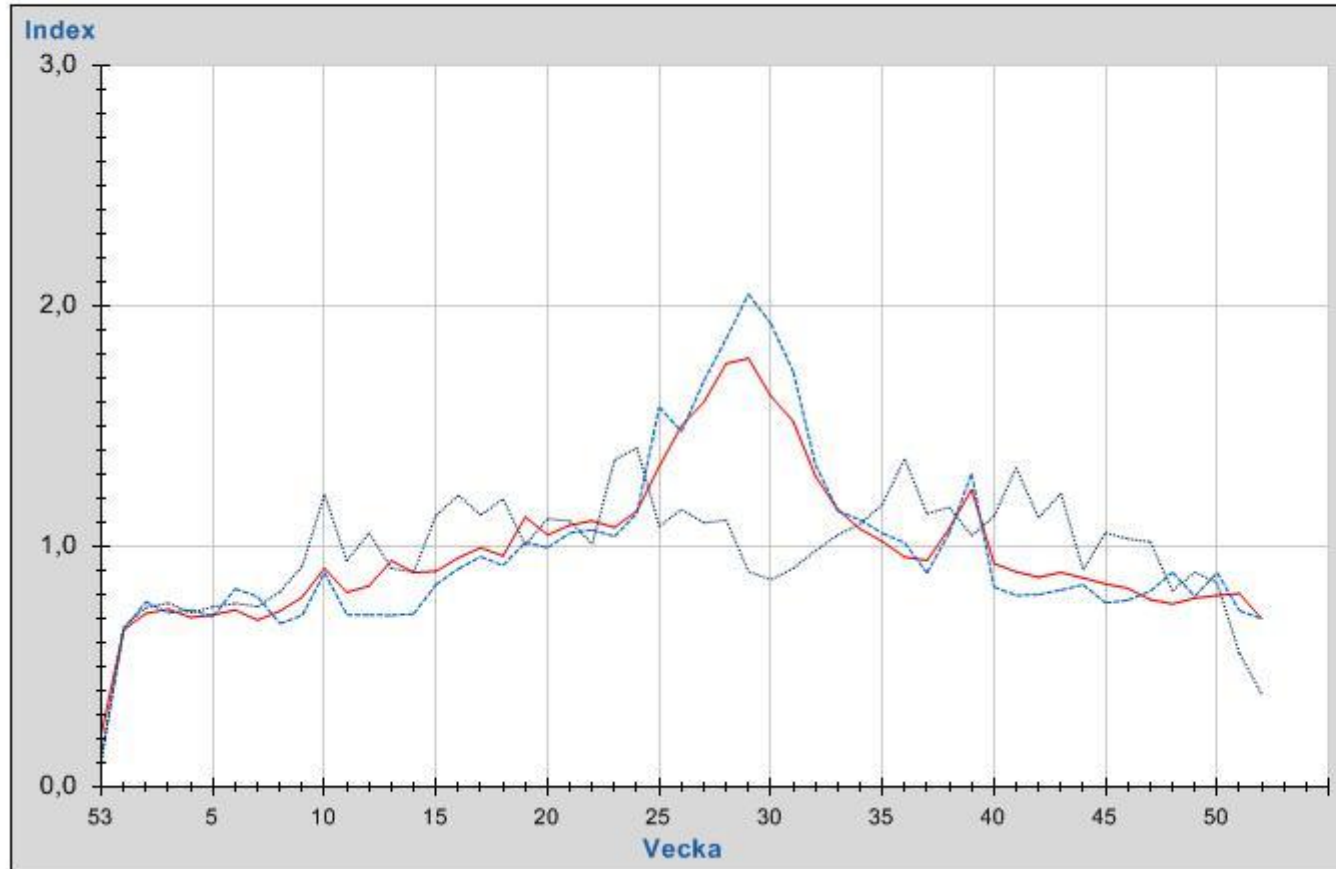
Årsmedeldygnstrafik:	17900
Axelpar/Fordon:	1,04

- Fordon totalt
- Personbilar utan släp
- Personbilar med släp

* SDT = Somarmedeldygnstrafik
VDT = Vintermedeldygnstrafik
ÅDT = Årsmedeldygnstrafik

Total och lastbilstrafik 2010

Punkt: 7350, ÖLANDSBRON, MULTI TOTALT Län: Kalmar län Vägnr: 137
Riktning: Total



Fordonsuppgifter riktn.total

ÅRSMEDEL DYGNSTRAFIK (ÅDT)

Totalt antal fordon:	17238
Lastbilar:	925
- utan släp:	743
- med släp:	182

SDT / ÅDT *

Alla fordon:	1,38
Lastbilar:	1,39

VDT / ÅDT *

Alla fordon:	0,81
Lastbilar:	0,81

Lastbilsandel: 5%

Axelparsuppgifter riktn.total

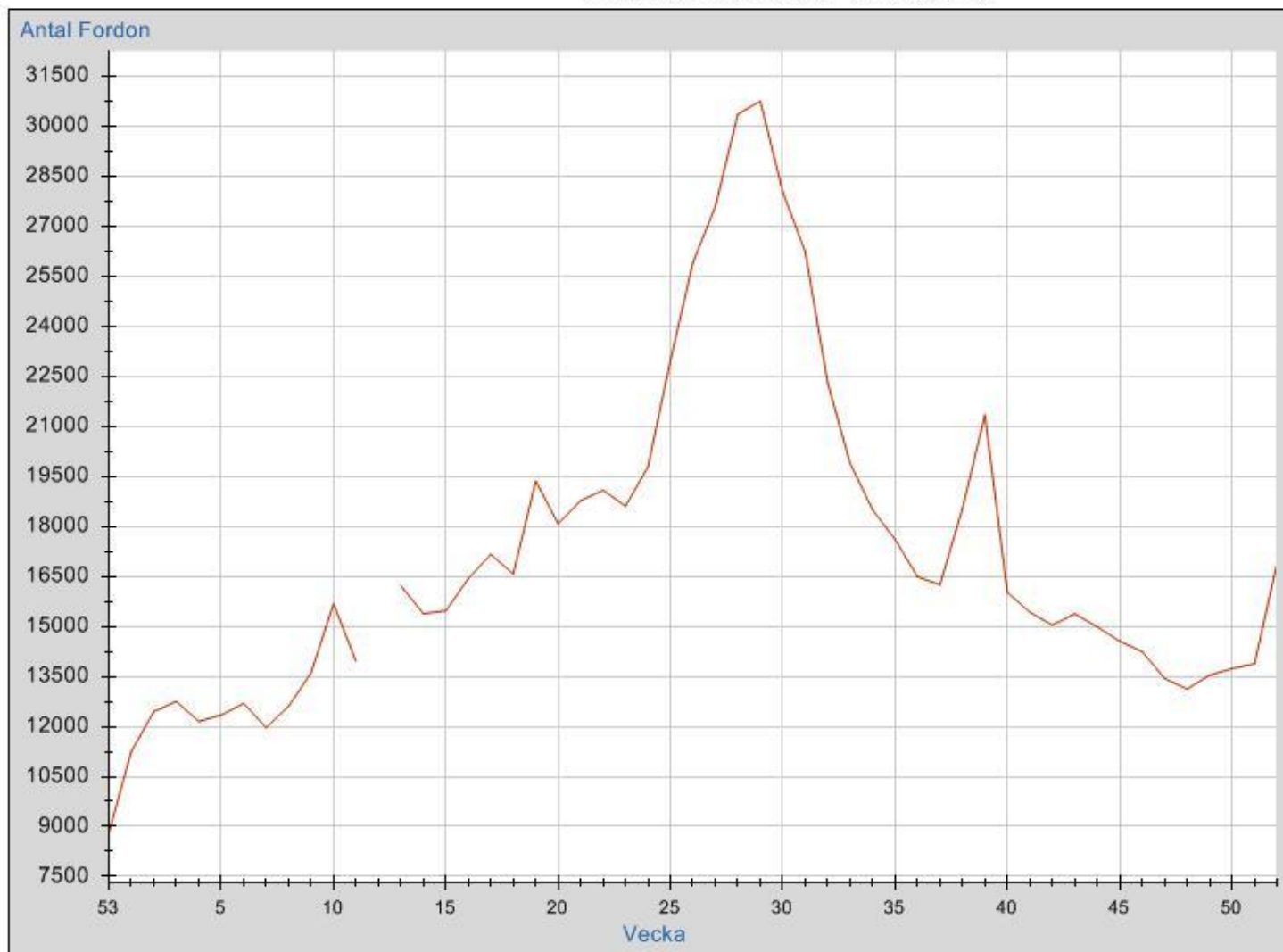
Årsmedeldygnstrafik:	17900
Axelpar/Lastbil:	1,40

- Fordon totalt
- - Lastbilar utan släp
- Lastbilar med släp

* SDT = Sommarmedeldygnstrafik
VDT = Vintermedeldygnstrafik

Antal fordon, årsvariation 2010

Medeldygnstrafik per vecka
Punkt: 7350, ÖLANDSBRON, MULTI TOTALT Vägnr: 137
Fordonsklass: Totaltrafik Riktning: Total



INFO OM MÄTPUNKTEN

Gäller för 2010-12-31

Län: Kalmar län

Vägkategori:
Primär Länsväg

ADT gäller för riktning total:
ADT fordon: 17238
ADT lastbil: 925

Punktäge:
- X: 6281231,23784688
- Y: 590329,173324429

Skyttad hastighet: 70 km/h

Slitlager: Bituminös

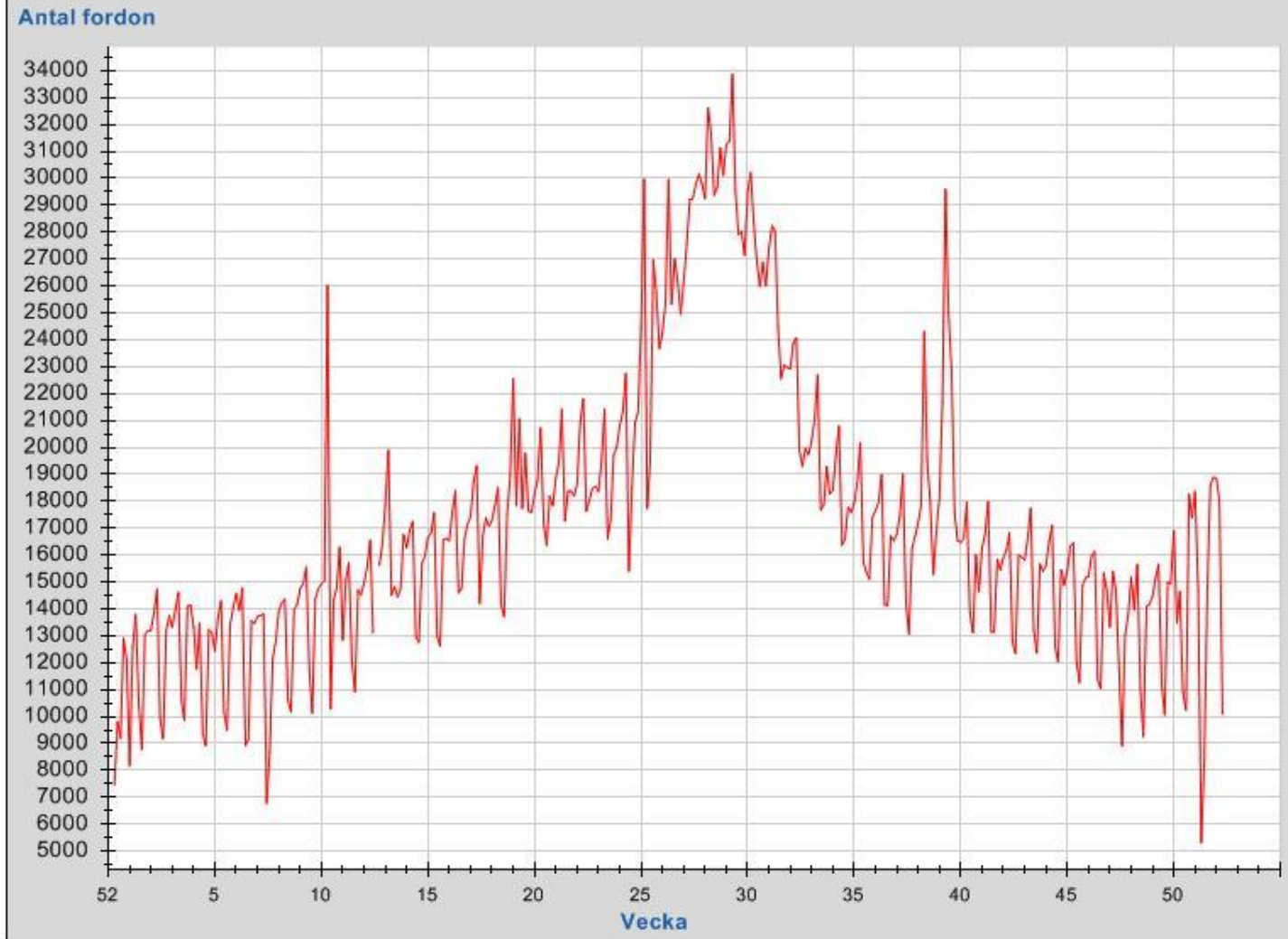
Vägbredd: 13 m

Antal fordon, årsvariation 2010

Dygnstrafik

Punkt: 7350, ÖLANDSBRON, MULTI TOTALT Vägnr: 137

Fordonsklass: Totaltrafik Riktning: Total



INFO OM MÄTPUNKTEN

Gäller för 2010-12-31

Län: Kalmar län

Vägkategori:
Primär Länsväg

ÅDT gäller för riktning total:
ÅDT fordon: 17238
ÅDT lastbil: 925

Punktläge:
- X: 6281231,23784688
- Y: 590329,173324429

Skyttad hastighet: 70 km/h

Slitlager: Bituminös

Vägbredd: 13 m

Antal fordon, dygnsvariation

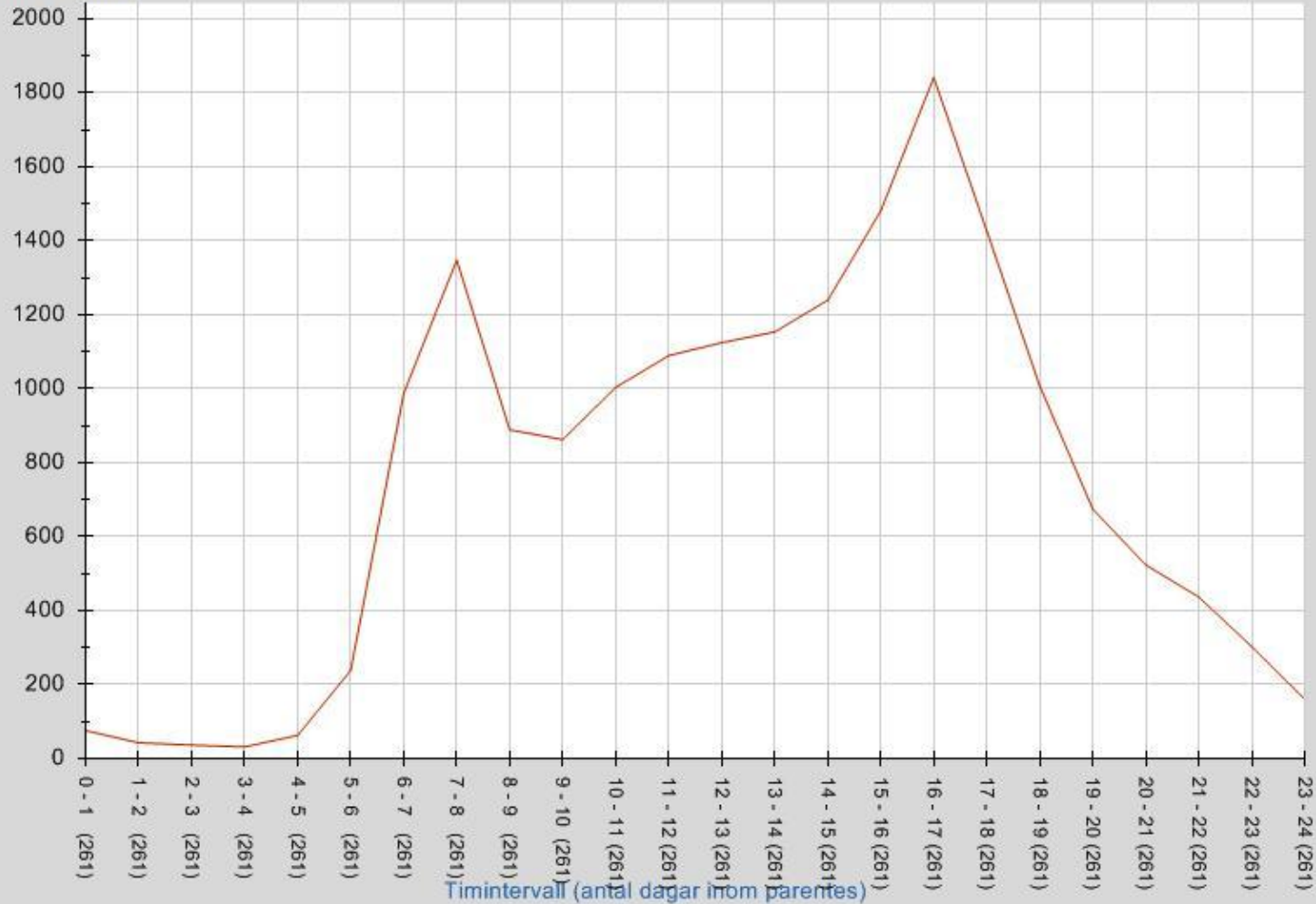
Timtrafik

Punkt: 7350, ÖLANDSBRON, MULTI TOTALT Vägnr: 137

Fordonsklass: Totaltrafik Riktning: Total

Medeldygn för vardagar 2010-01-01 - 2010-12-31

Antal Fordon



INFO OM MÄTPUNKTEN

Gäller för 2010-12-31

Län: Kalmar län

Vägkategori:
Primär Länsväg

ÅDT gäller för riktning total:
ÅDT fordon: 17238
ÅDT lastbil: 925

Punktäge:
- X: 6281231,23784688
- Y: 590329,173324429

Skyltad hastighet: 70 km/h

Slitlager: Bituminös

Vägbredd: 13 m

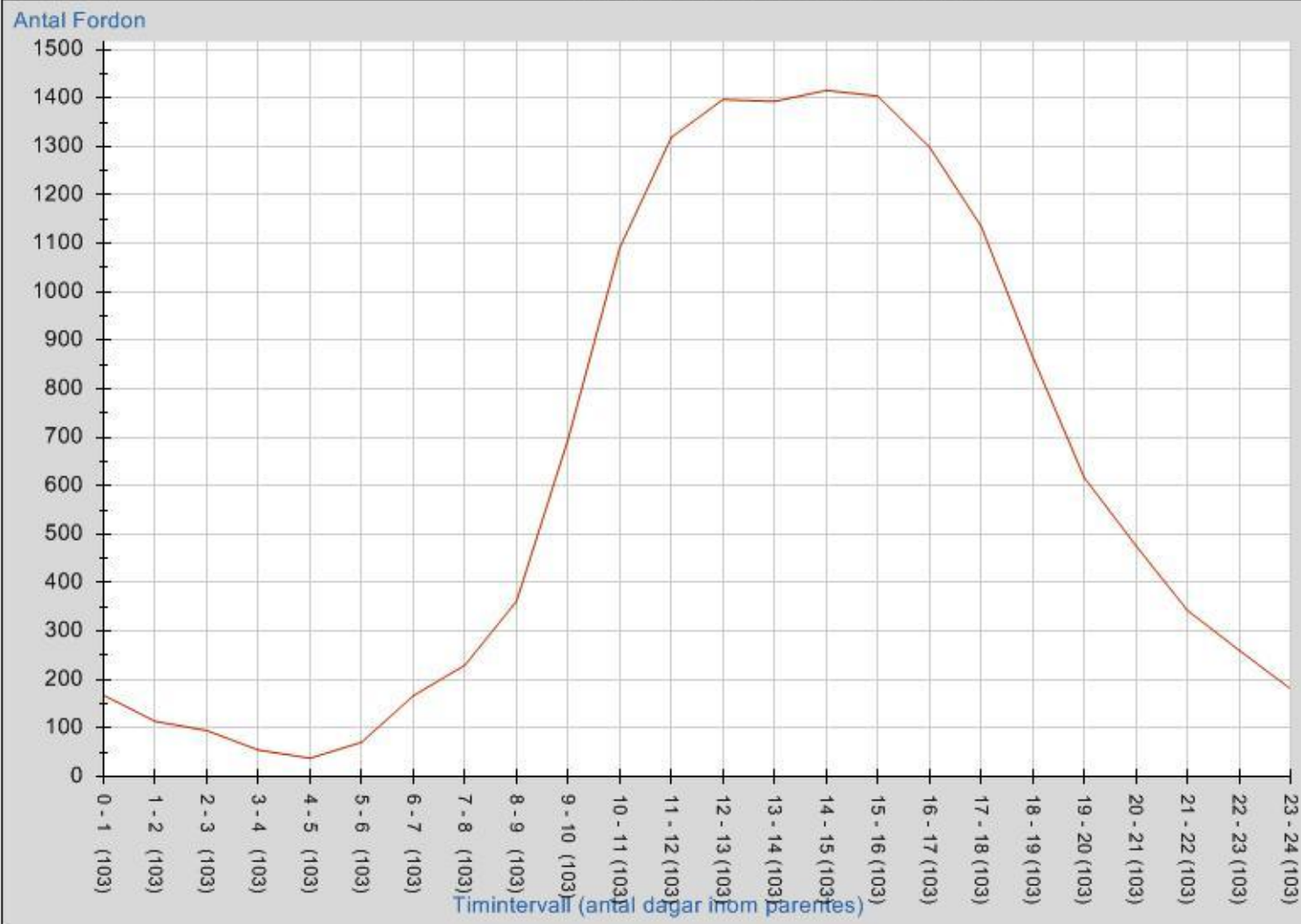
Antal fordon, dygnsvariation

Timtrafik

Punkt: 7350, ÖLANDSBRON, MULTI TOTALT Vägnr: 137

Fordonsklass: Totaltrafik Riktning: Total

Medeldygn för helg 2010-01-01 - 2010-12-31



INFO OM MÄTPUNKTEN

Gäller för 2010-12-31

Län: Kalmar län

Vägkategori:
Primär Länsväg

ADT gäller för riktning total:
ADT fordon: 17238
ADT lastbil: 925

Punktläge:
- X: 6281231,23784688
- Y: 590329,173324429

Skyltad hastighet: 70 km/h

Slitlager: Bituminös

Vägbredd: 13 m

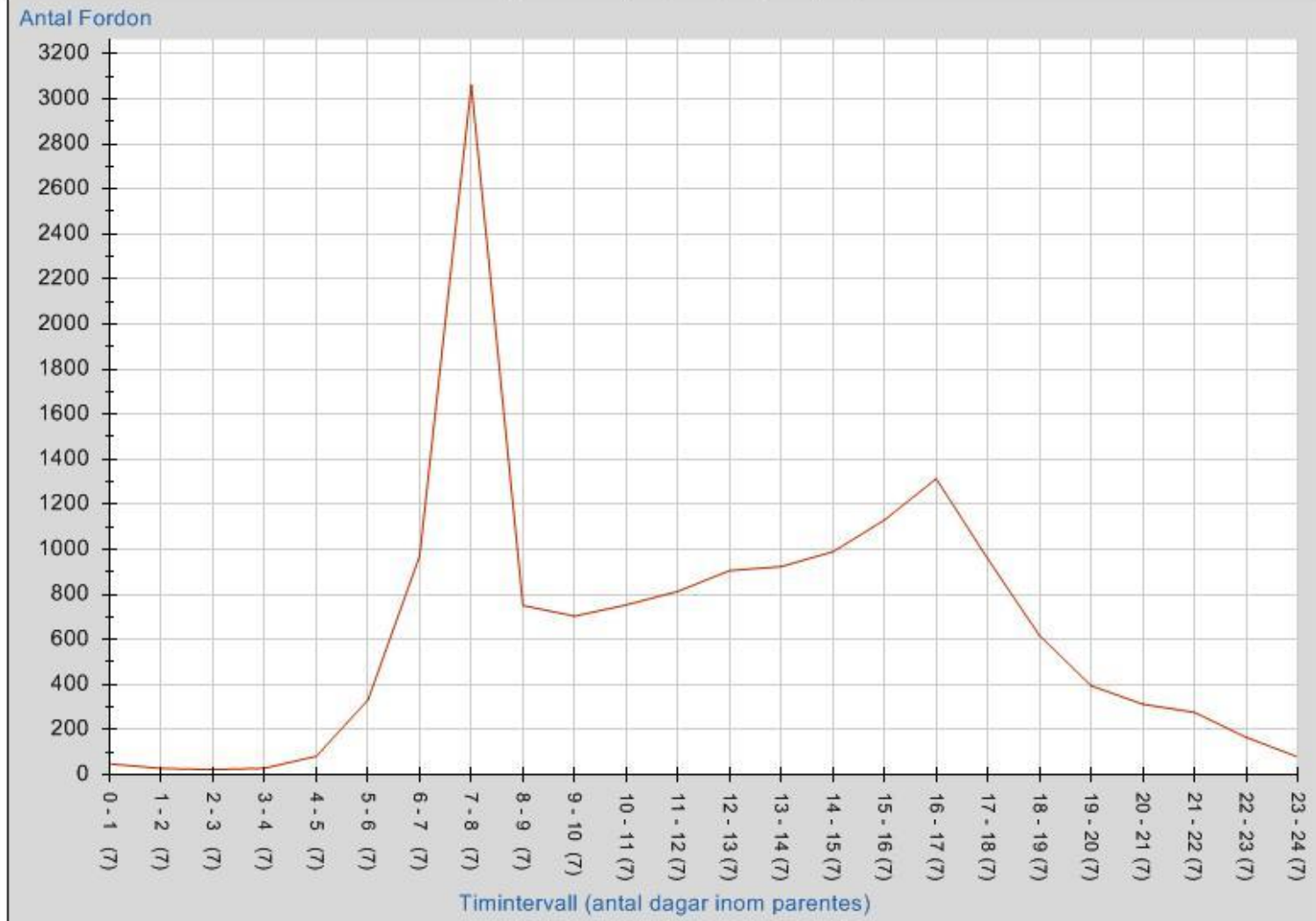
Antal fordon, dygnsvariation

Timtrafik

Punkt: 7350, ÖLANDSBRON, MULTI TOTALT Vägnr: 137

Fordonsklass: Totaltrafik Riktning: Total

Medeldygn för Mån, Tis, Ons, Tor, Fre, Lör, Sön 2010-03-08 - 2010-03-14



INFO OM MÄTPUNKTEN

Gäller för 2010-12-31

Län: Kalmar län

Väggategori:
Primär Länsväg

ADT gäller för riktning total:
ADT fordon: 17238
ADT lastbil: 925

Punktläge:
- X: 6281231,23784688
- Y: 590329,173324429

Skyttad hastighet: 70 km/h

Slitlager: Bituminös

Väggbredd: 13 m

Antal fordon, dygnsvariation

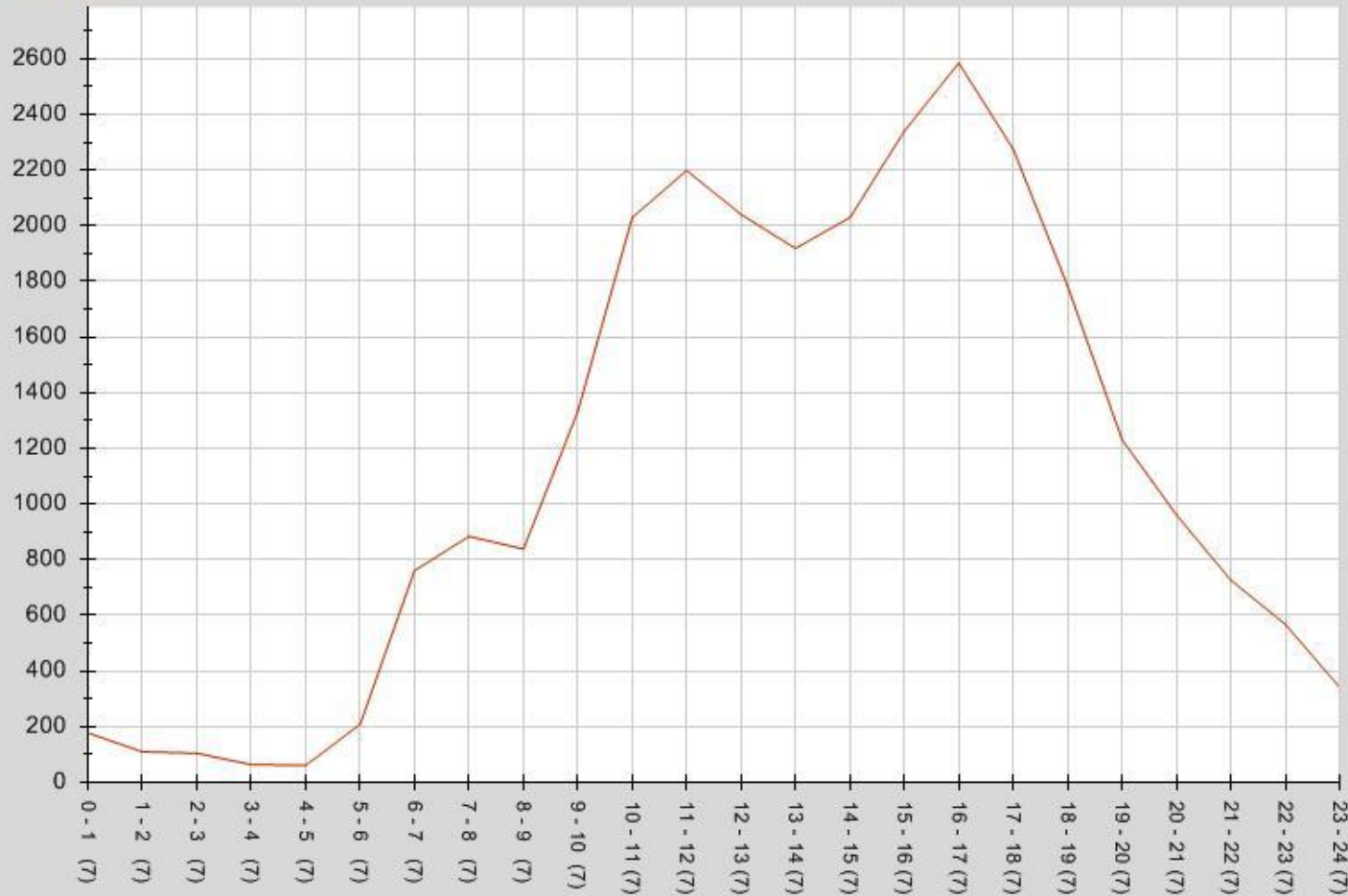
Timtrafik

Punkt: 7350, ÖLANDSBRON, MULTI TOTALT Vägnr: 137

Fordonsklass: Totaltrafik Riktning: Total

Medeldygn för Mån, Tis, Ons, Tor, Fre, Lör, Sön 2010-07-05 - 2010-07-11

Antal Fordon



Timintervall (antal dagar inom parentes)

INFO OM MÄTPUNKTEN

Gäller för 2010-12-31

Län: Kalmar län

Vägkategori:
Primär Länsväg

ADT gäller för riktning total:
ADT fordon: 17238
ADT lastbil: 925

Punktläge:
- X: 6281231,23784688
- Y: 590329,173324429

Skyltad hastighet: 70 km/h

Slitlager: Bituminös

Vägbredd: 13 m

Antal fordon, dygnsvariation

Timtrafik

Punkt: 7350, ÖLANDSBRON, MULTI TOTALT Vägnr: 137

Fordonsklass: Totaltrafik Riktning: Total

Medeldygn för Mån, Tis, Ons, Tor, Fre, Lör, Sön 2010-11-01 - 2010-11-07

Antal Fordon



INFO OM MÄTPUNKTEN

Gäller för 2010-12-31

Län: Kalmar län

Vägkategori:
Primär Länsväg

ADT gäller för riktning total:
ADT fordon: 17238
ADT lastbil: 925

Punktläge:

- X: 6281231,23784688
- Y: 590329,173324429

Skyttad hastighet: 70 km/h

Slitlager: Bituminös

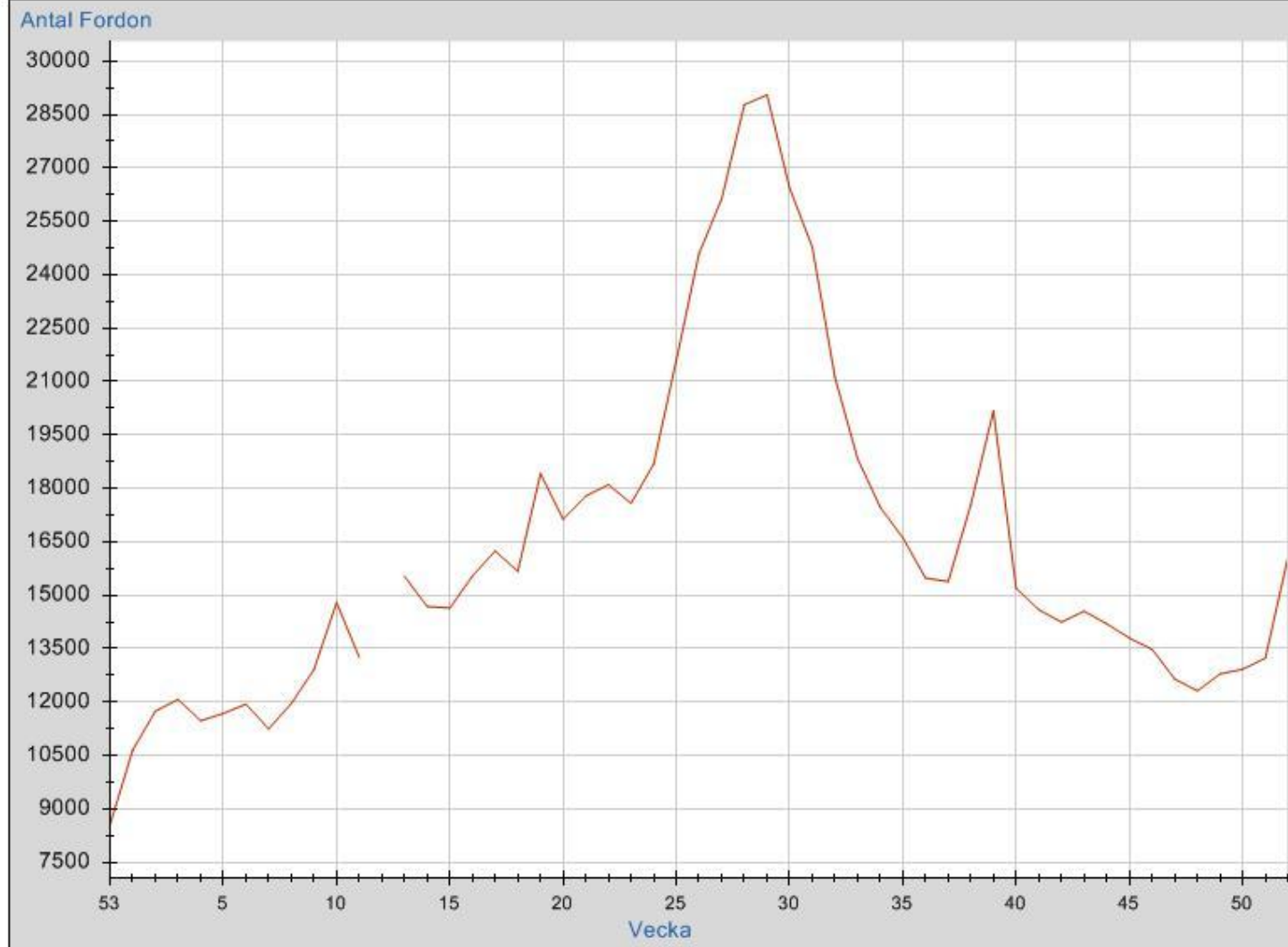
Vägbredd: 13 m

Antal fordon, årsvariation 2010

Medeldygnstrafik per vecka

Punkt: 7350, ÖLANDSBRON, MULTI TOTALT Vägnr: 137

Fordonsklass: Personbil Riktning: Total



INFO OM MÄTPUNKTEN

Gäller för 2010-12-31

Län: Kalmar län

Vägkategori:
Primär Länsväg

ADT gäller för riktning total:
ADT fordon: 17238
ADT lastbil: 925

Punktläge:

- X: 6281231,23784688

- Y: 590329,173324429

Skyltad hastighet: 70 km/h

Slitlager: Bituminös

Vägbredd: 13 m

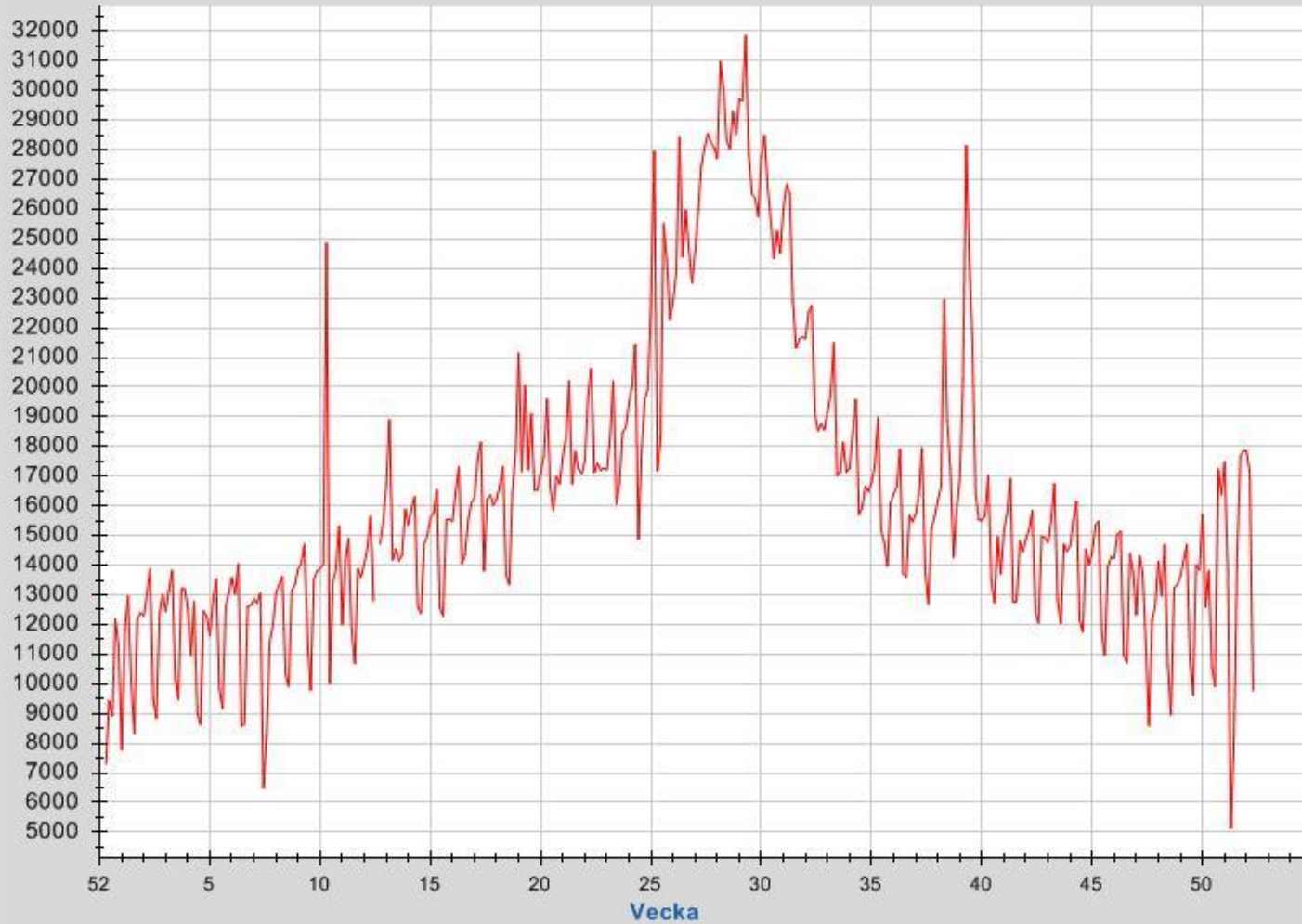
Antal fordon, årsvariation 2010

Dygnstrafik

Punkt: 7350, ÖLANDSBRON, MULTI TOTALT Vägnr: 137

Fordonsklass: Personbil Riktning: Total

Antal fordon



INFO OM MÄTPUNKTEN

Gäller för 2010-12-31

Län: Kalmar län

Väggategori:
Primär Länsväg

ÅDT gäller för riktning total:
ÅDT fordon: 17238
ÅDT lastbil: 925

Punktäge:
- X: 6281231,23784688
- Y: 590329,173324429

Skyttad hastighet: 70 km/h

Slitlager: Bituminös

Väggbredd: 13 m

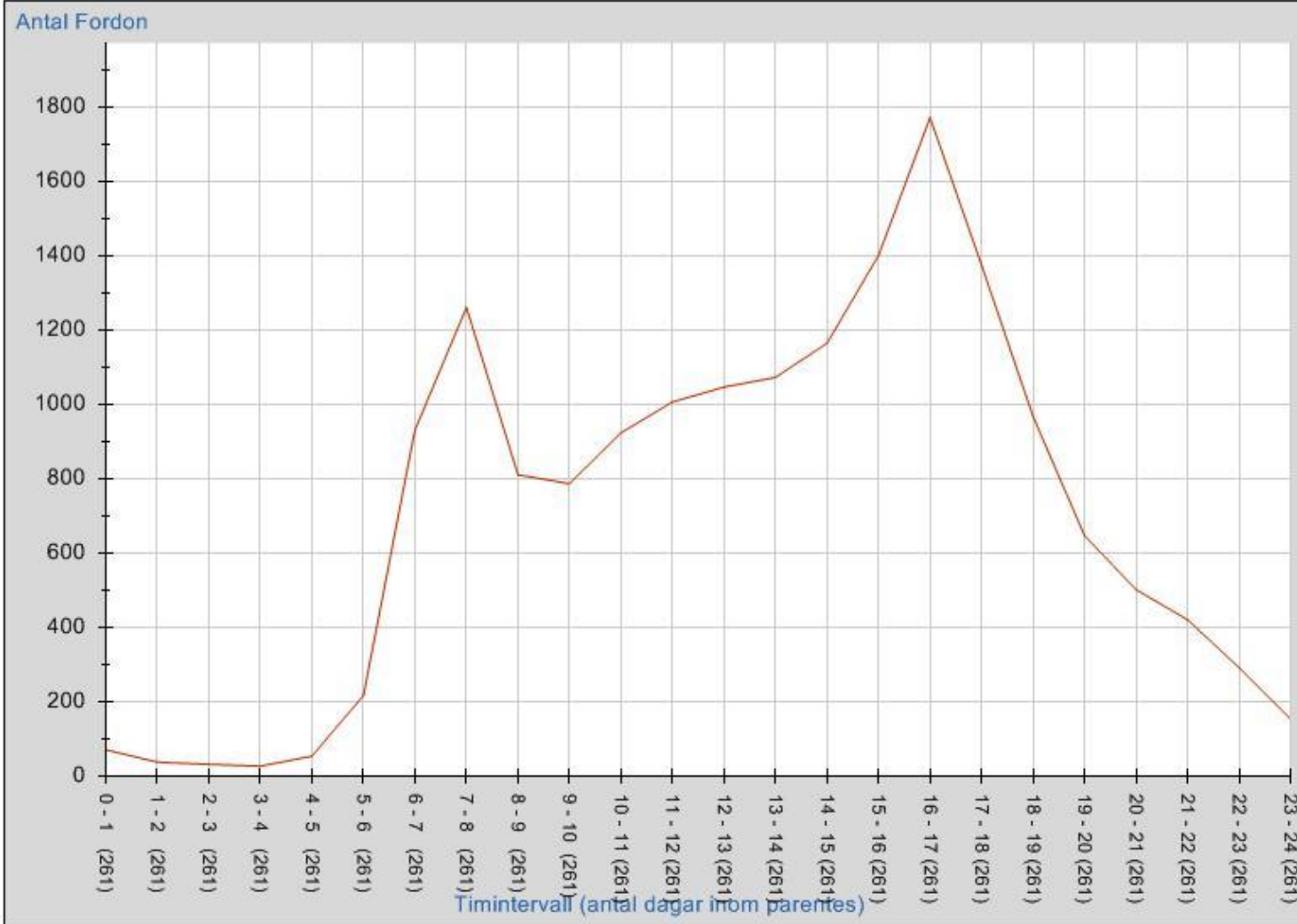
Antal fordon, dygnsvariation

Timtrafik

Punkt: 7350, ÖLANDSBRON, MULTI TOTALT Vägnr: 137

Fordonsklass: Personbil Riktning: Total

Medeldygn för vardagar 2010-01-01 - 2010-12-31



INFO OM MÄTPUNKTEN

Gäller för 2010-12-31

Län: Kalmar län

Vägkategori:
Primär Länsväg

ÅDT gäller för riktning total:
ÅDT fordon: 17238
ÅDT lastbil: 925

Punktläge:
- X: 6281231,23784688
- Y: 590329,173324429

Skyltad hastighet: 70 km/h

Slitlager: Bituminös

Vägbredd: 13 m

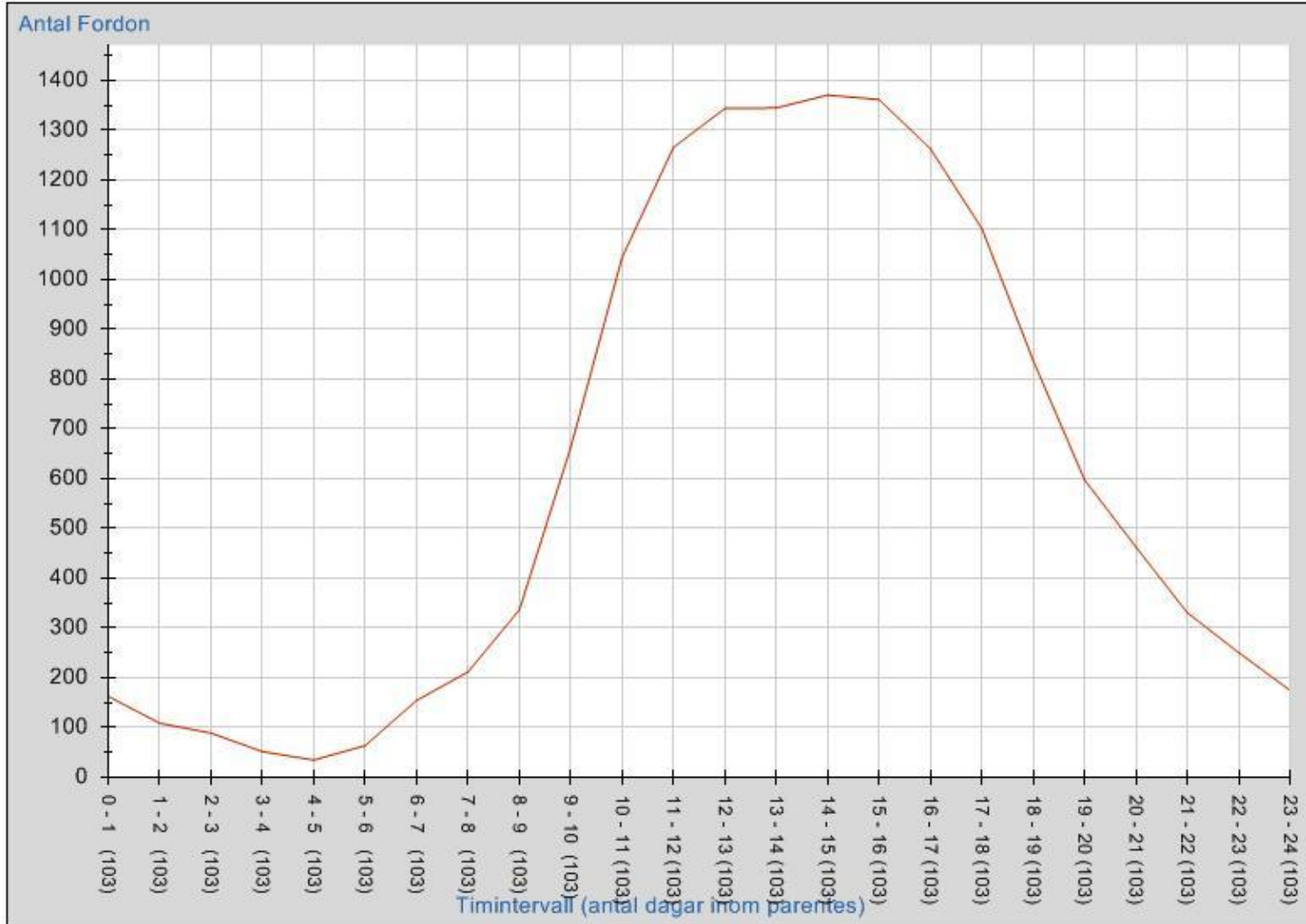
Antal fordon, dygnsvariation

Timtrafik

Punkt: 7350, ÖLANDSBRON, MULTI TOTALT Vägnr: 137

Fordonsklass: Personbil Riktning: Total

Medeldygn för helg 2010-01-01 - 2010-12-31



INFO OM MÄTPUNKTEN

Gäller för 2010-12-31

Län: Kalmar län

Väggategori:
Primär Länsväg

ADT gäller för riktning total:
ADT fordon: 17238
ADT lastbil: 925

Punktäge:
- X: 6281231,23784688
- Y: 590329,173324429

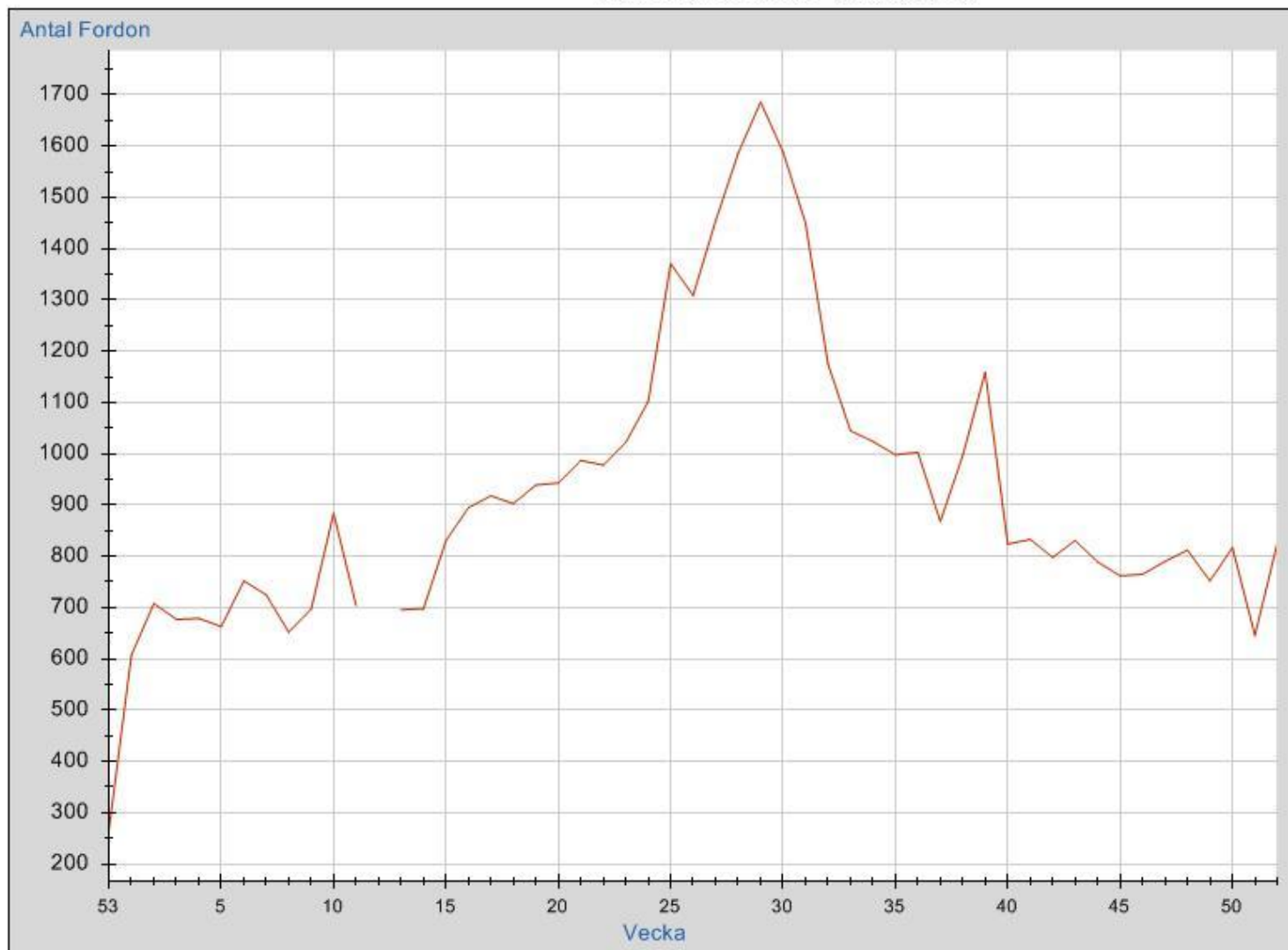
Skyltad hastighet: 70 km/h

Slitlager: Bituminös

Vägbredd: 13 m

Antal fordon, årsvariation 2010

Medeldygns trafik per vecka
Punkt: 7350, ÖLANDSBRON, MULTI TOTALT Vägnr: 137
Fordonsklass: Lastbil Riktning: Total



INFO OM MÄTPUNKTEN

Gäller för 2010-12-31

Län: Kalmar län

Vägkategori:
Primär Länsväg

ADT gäller för riktning total:
ADT fordon: 17238
ADT lastbil: 925

Punktläge:
- X: 6281231,23784688
- Y: 590329,173324429

Skyltad hastighet: 70 km/h

Slitlager: Bituminös

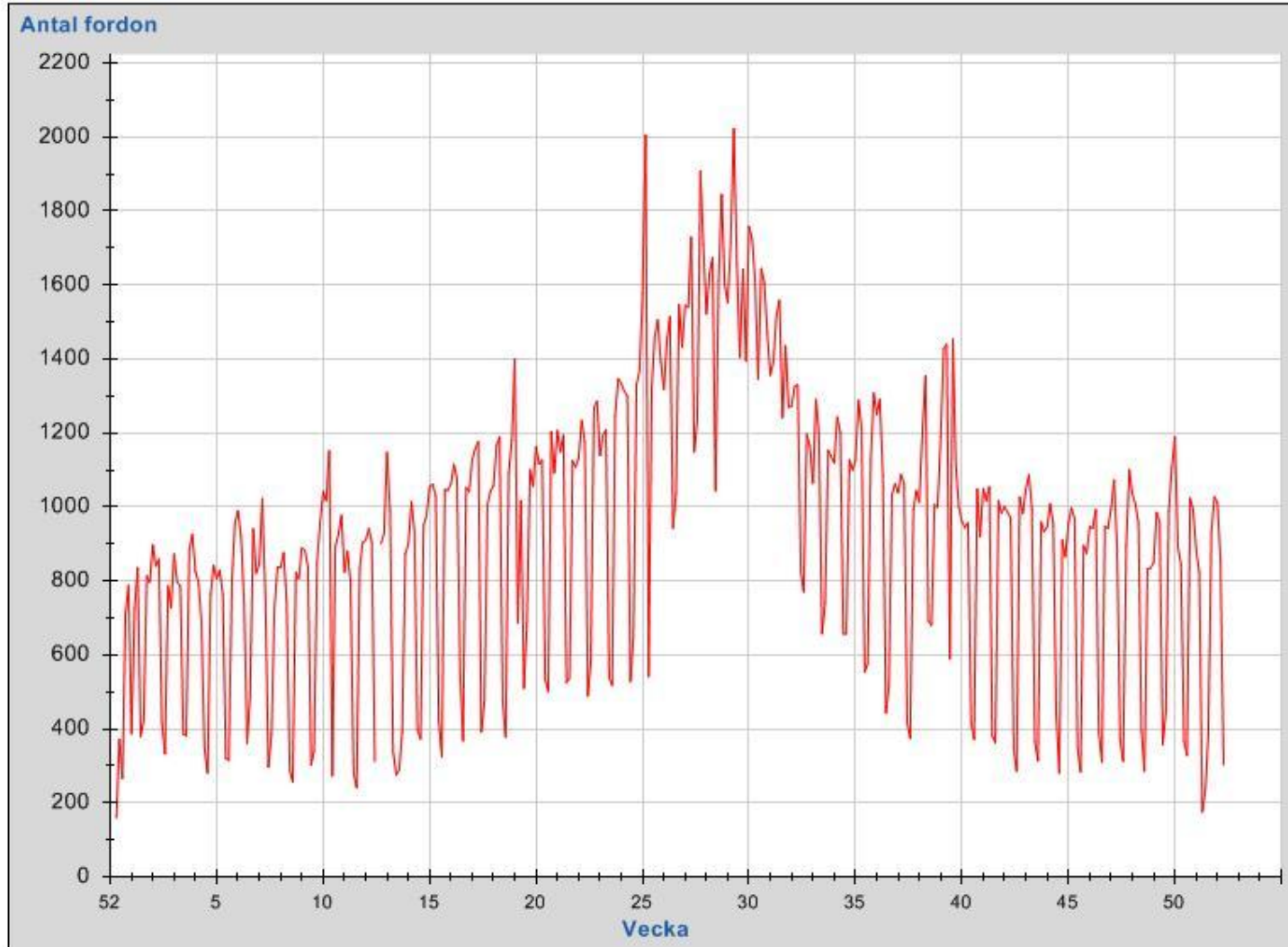
Vägbredd: 13 m

Antal fordon, årsvariation 2010

Dygnstrafik

Punkt: 7350, ÖLANDSBRON, MULTI TOTALT Vägnr: 137

Fordonsklass: Lastbil Riktning: Total



INFO OM MÄTPUNKTEN

Gäller för 2010-12-31

Län: Kalmar län

Väggategori:
Primär Länsväg

ADT gäller för riktning total:
ADT fordon: 17238
ADT lastbil: 925

Punktäge:
- X: 6281231,23784688
- Y: 590329,173324429

Skyttad hastighet: 70 km/h

Slitlager: Bituminös

Väggbredd: 13 m

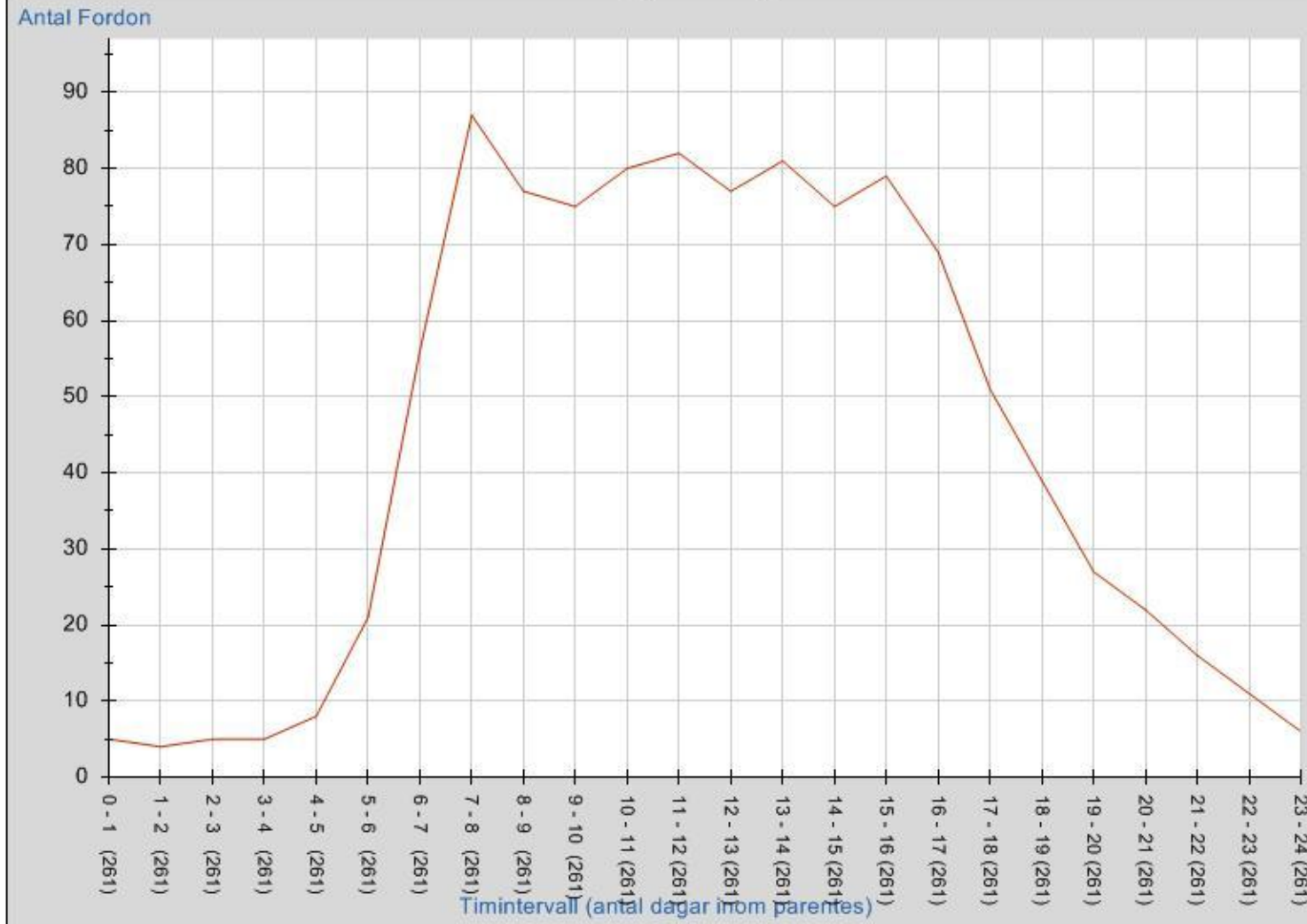
Antal fordon, dygnsvariation

Timtrafik

Punkt: 7350, ÖLANDSBRON, MULTI TOTALT Vägnr: 137

Fordonsklass: Lastbil Riktning: Total

Medeldygn för vardagar 2010-01-01 - 2010-12-31



INFO OM MÄTPUNKTEN

Gäller för 2010-12-31

Län: Kalmar län

Väggategori:
Primär Länsväg

ADT gäller för riktning total:
ADT fordon: 17238
ADT lastbil: 925

Punktläge:
- X: 6281231,23784688
- Y: 590329,173324429

Skyltad hastighet: 70 km/h

Slitlager: Bituminös

Vägbredd: 13 m

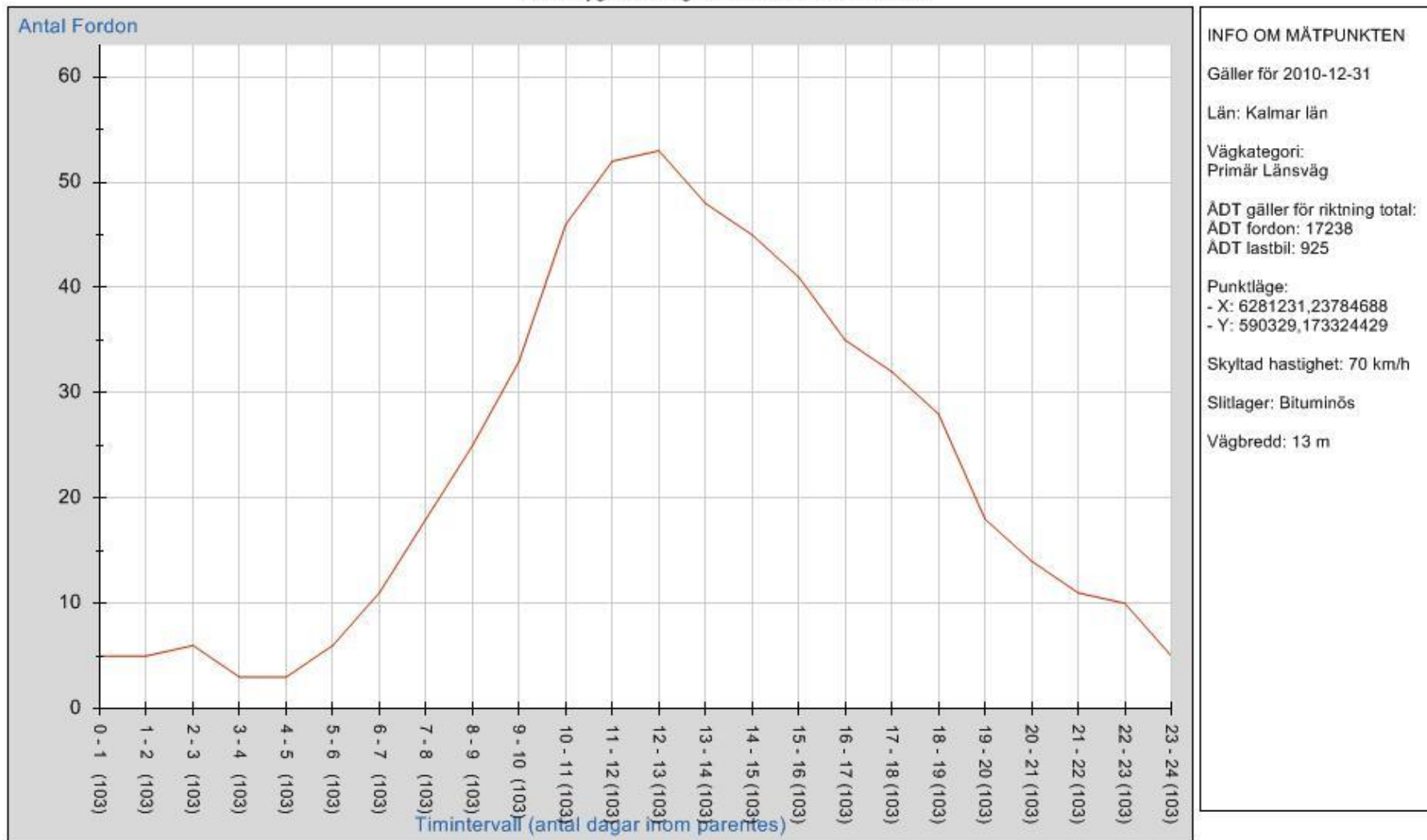
Antal fordon, dygnsvariation

Timtrafik

Punkt: 7350, ÖLANDSBRON, MULTI TOTALT Vägnr: 137

Fordonsklass: Lastbil Riktning: Total

Medeldygn för helg 2010-01-01 - 2010-12-31



ÖLANDSBRON, MULTI TOTALT Vägnr: 137

Punkt: 7350,

Antal fordon maxtimme

Redovisning av antal fordon, maxtimme.

Sortering i listan sker utifrån vald mätriktning

Punkt: 7350, ÖLANDSBRON, MULTI TOTALT Vagnr: 137

Fordonsklass: Totaltrafik Riktning: Total

2010-06-14 00:00 - 2010-08-15 00:00

Datum	Timme	Veckodag	Riktning total	Riktning 1	Riktning 2
2010-07-23	15.00	Fredag	3189	1592	1597
2010-07-24	14.00	Lördag	3113	1554	1559
2010-07-24	15.00	Lördag	3030	1620	1410
2010-07-21	16.00	Onsdag	3000	1260	1740
2010-07-23	16.00	Fredag	2999	1743	1256
2010-07-23	13.00	Fredag	2967	1144	1823
2010-07-16	16.00	Fredag	2954	1442	1512
2010-07-23	12.00	Fredag	2945	1055	1890
2010-07-13	16.00	Tisdag	2940	1334	1606
2010-07-15	16.00	Torsdag	2938	1438	1500
2010-07-18	12.00	Söndag	2935	1442	1493
2010-07-10	11.00	Lördag	2921	1828	1093
2010-07-24	12.00	Lördag	2908	1113	1795
2010-07-24	13.00	Lördag	2895	1229	1666
2010-07-21	15.00	Onsdag	2888	1203	1685
2010-07-11	16.00	Söndag	2877	959	1918
2010-07-22	16.00	Torsdag	2871	1315	1556
2010-07-19	16.00	Måndag	2865	1491	1374
2010-07-23	11.00	Fredag	2857	873	1984
2010-07-11	15.00	Söndag	2811	1023	1788

Antal fordon maxdygn

Redovisning av antal fordon, maxdygn.

Sortering i listan sker utifrån vald mätriktning

Punkt: 7350, ÖLANDSBRON, MULTI TOTALT Vagnr: 137

Fordonsklass: Totaltrafik Riktning: Total

2010-06-14 - 2010-08-15

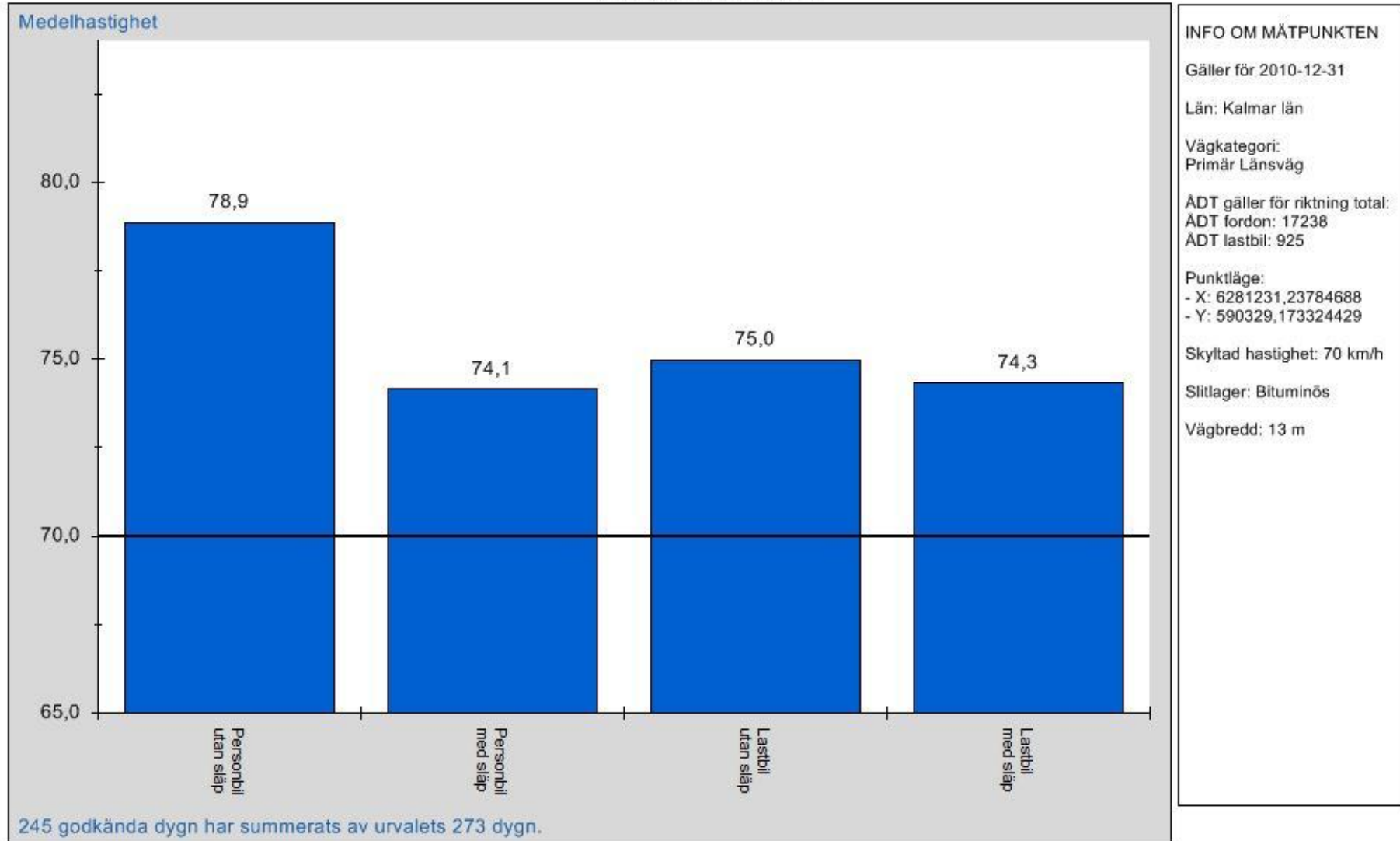
Datum	Veckodag	Riktning total	Riktning 1	Riktning 2
2010-07-23	Fredag	33868	16037	17831
2010-07-15	Torsdag	32613	16661	15952
2010-07-16	Fredag	31680	16879	14801
2010-07-22	Torsdag	31364	15127	16237
2010-07-21	Onsdag	31268	15630	15638
2010-07-19	Måndag	31139	16619	14520
2010-07-29	Torsdag	30215	14466	15749
2010-07-12	Måndag	30159	15974	14185
2010-07-20	Tisdag	30117	15554	14563
2010-06-24	Torsdag	29968	20323	9645
2010-07-02	Fredag	29959	16474	13485
2010-07-13	Tisdag	29802	15572	14230
2010-07-11	Söndag	29797	14340	15457
2010-07-18	Söndag	29645	14167	15478
2010-07-24	Lördag	29507	13576	15931
2010-07-28	Onsdag	29505	14115	15390
2010-07-17	Lördag	29370	14695	14675
2010-07-14	Onsdag	29249	15017	14232
2010-07-10	Lördag	29239	15728	13511
2010-07-09	Fredag	29208	15879	13329

Medelhastighet per fordonsklass

Punkt: 7350, ÖLANDSBRON, MULTI TOTALT Vägnr: 137

Riktning: Total

2010-01-01 - 2010-09-30

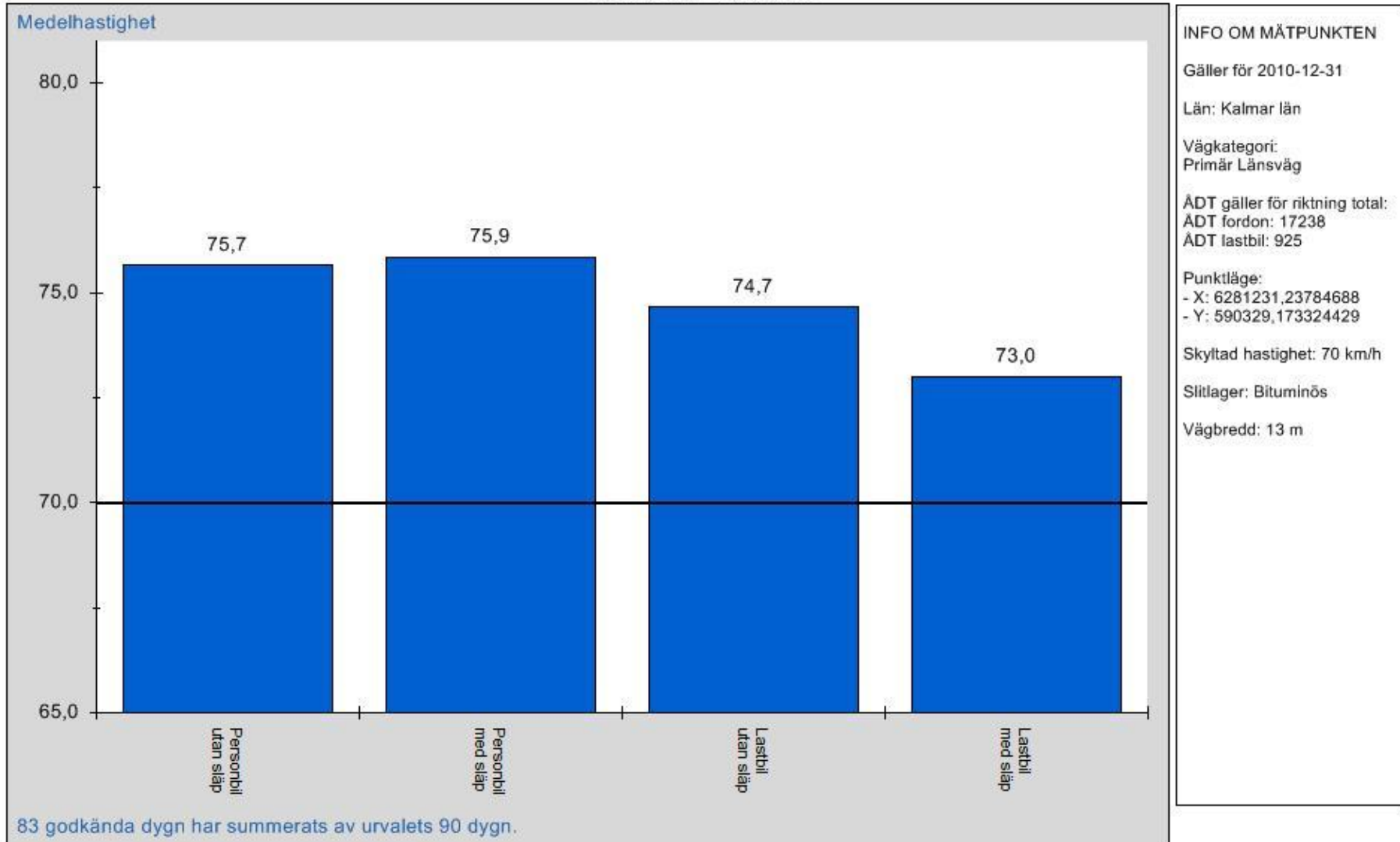


Medelhastighet per fordonssklass

Punkt: 7350, ÖLANDSBRON, MULTI TOTALT Vägnr: 137

Riktning: Total

2010-01-01 - 2010-03-31



Medelhastighet per fordonsklass

Punkt: 7350, ÖLANDSBRON, MULTI TOTALT Vagnr: 137

Riktning: Total

2010-06-01 - 2010-08-31

