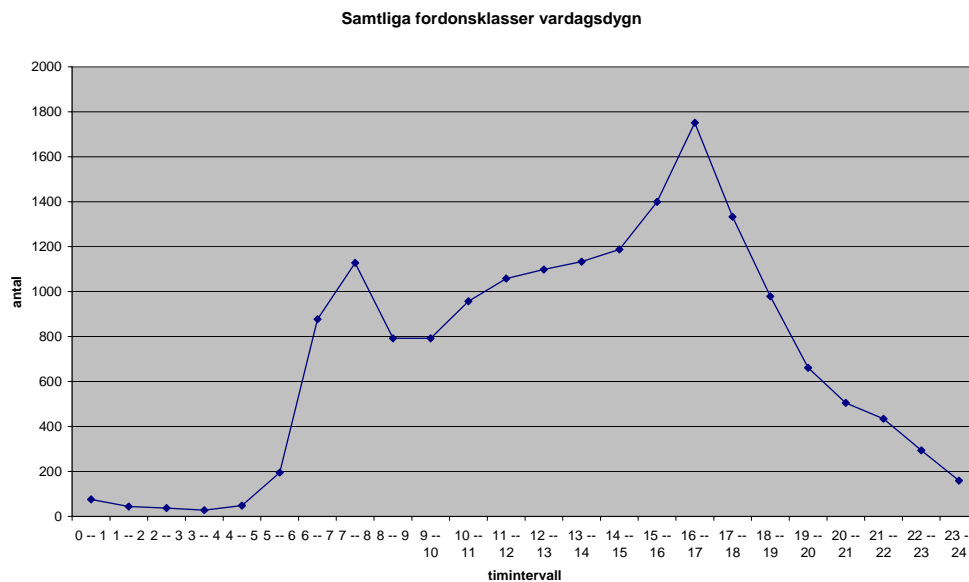


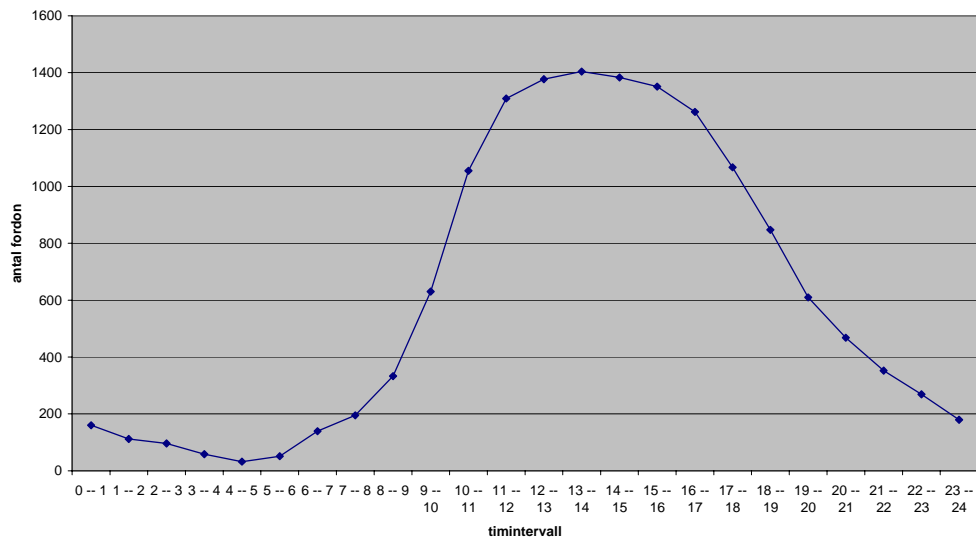
Trafiken på Ölandsbron 2007

	Fordon	Personbil	Lastbil
Årsmedeldygnstrafik	16337	15489	848
Sommarmedeldygnstrafik	22545	21375	1204
Vintermedeldygnstrafik	13233	12546	678

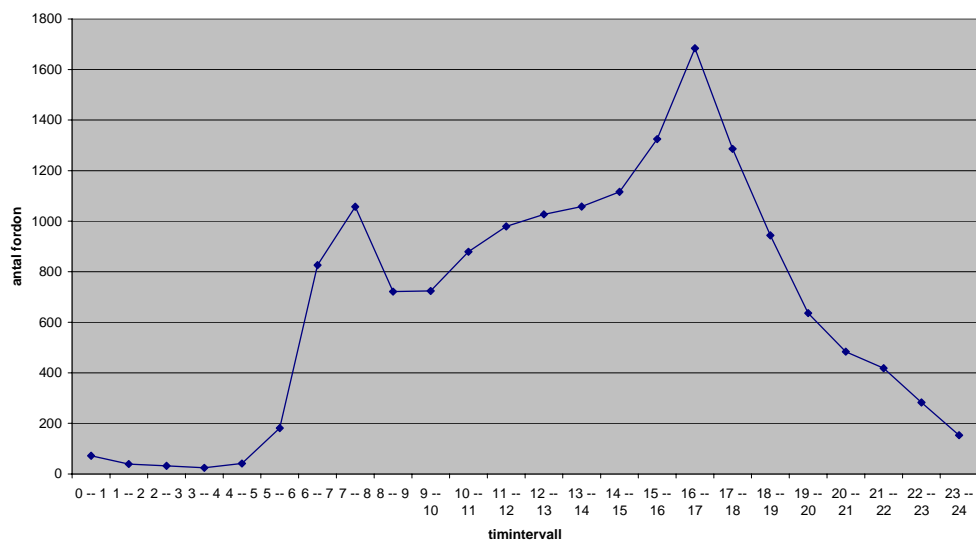
Dygnsvariation på timnivå



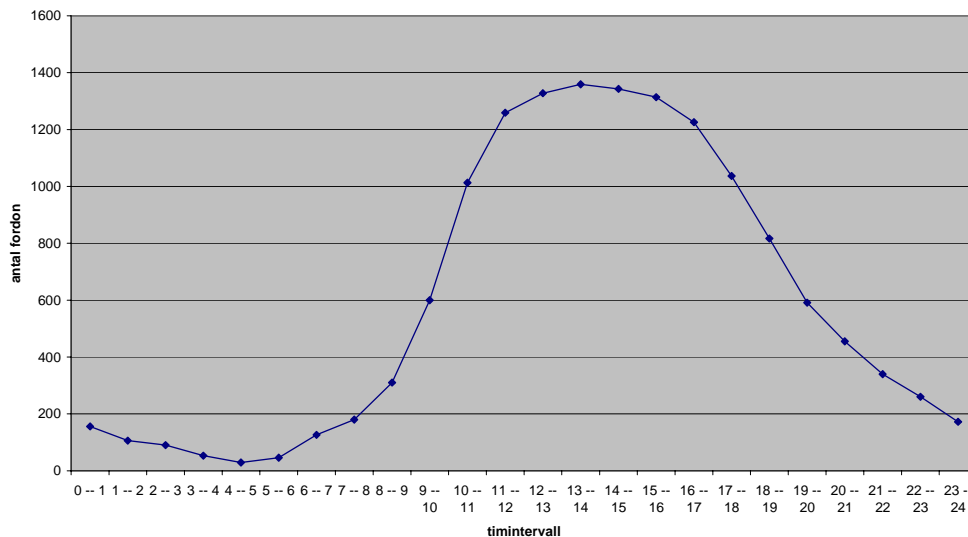
Samtliga fordonsklasser helgdygn



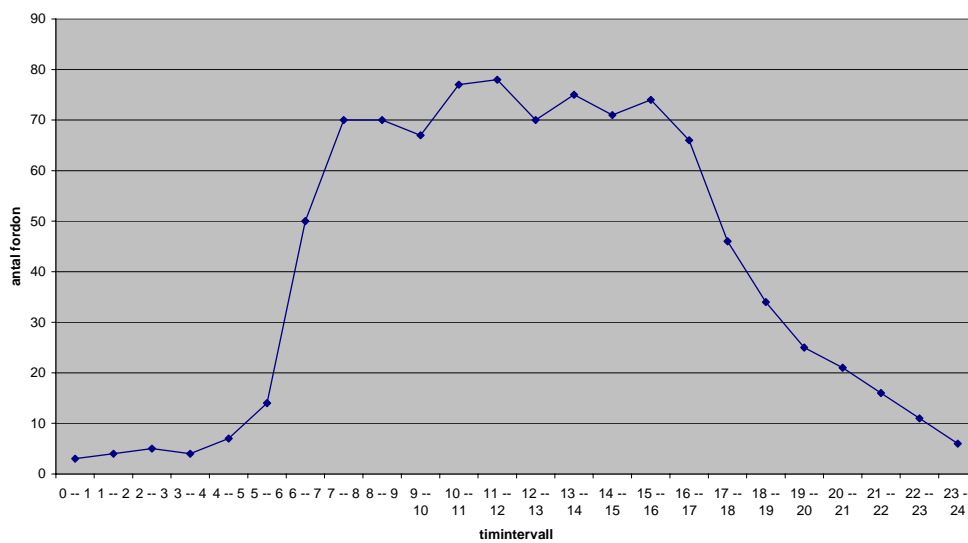
Personbilar vardagsdygn



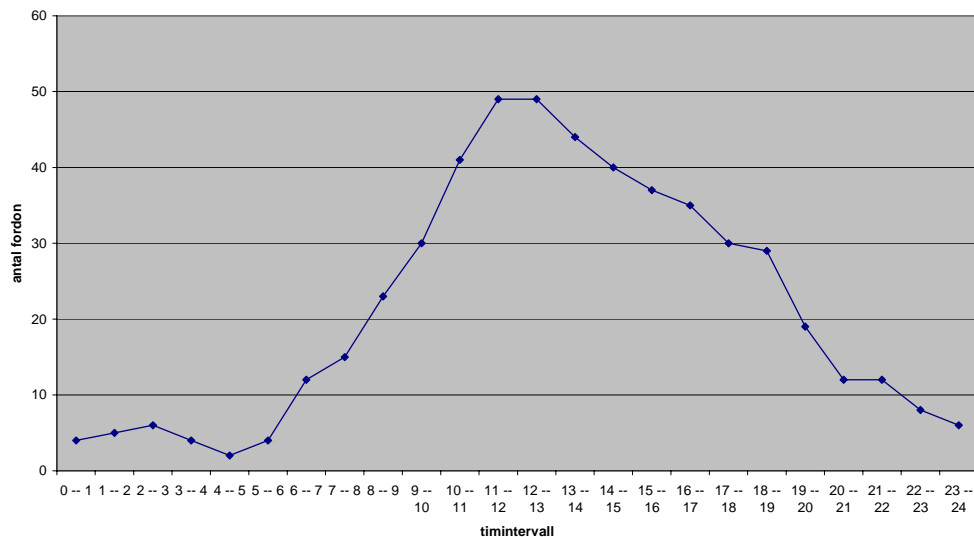
Personbilar helgdygn



Lastbilar vardagsdygn

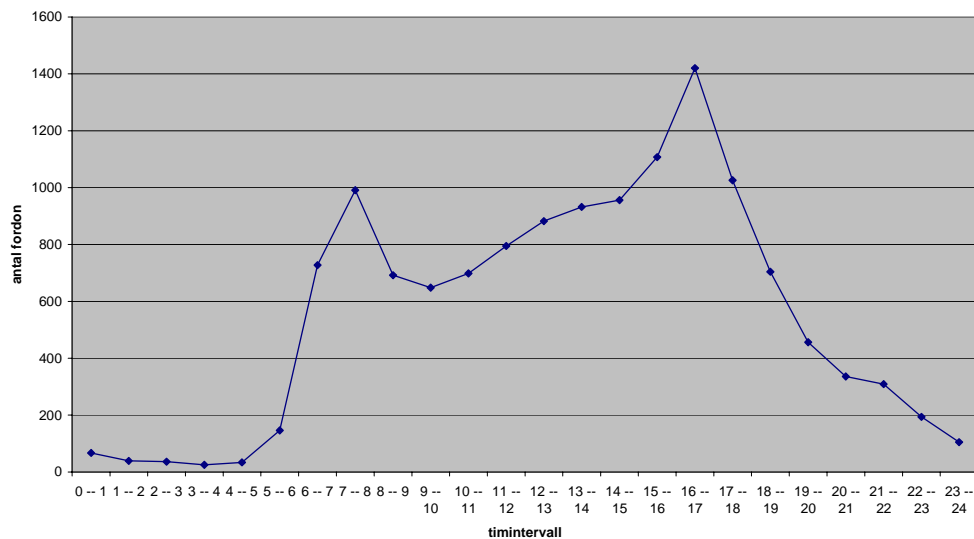


Lastbilar helgdygn

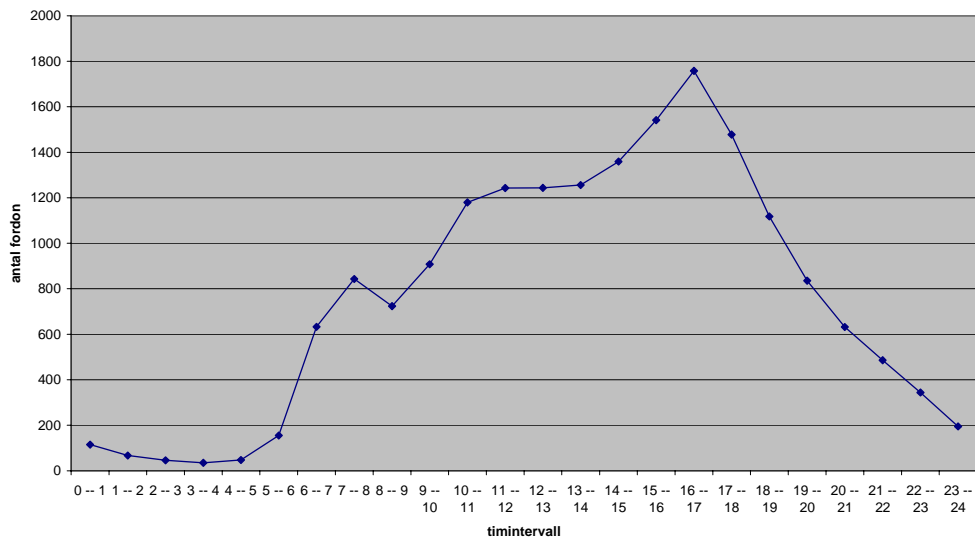


Dygnsvariation på timnivå för vår-, sommar-, höst/vintervecka

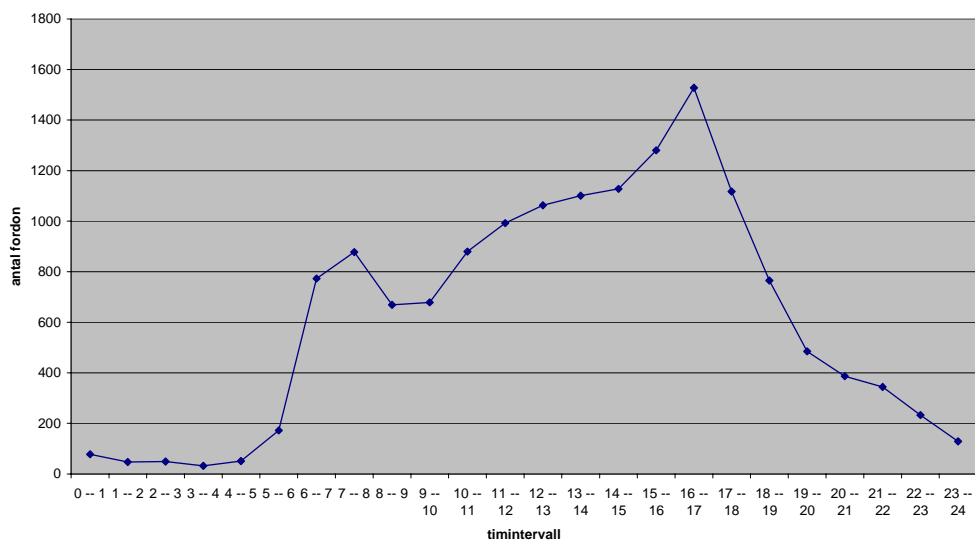
20070312 - 20070318



20070604 - 20070610

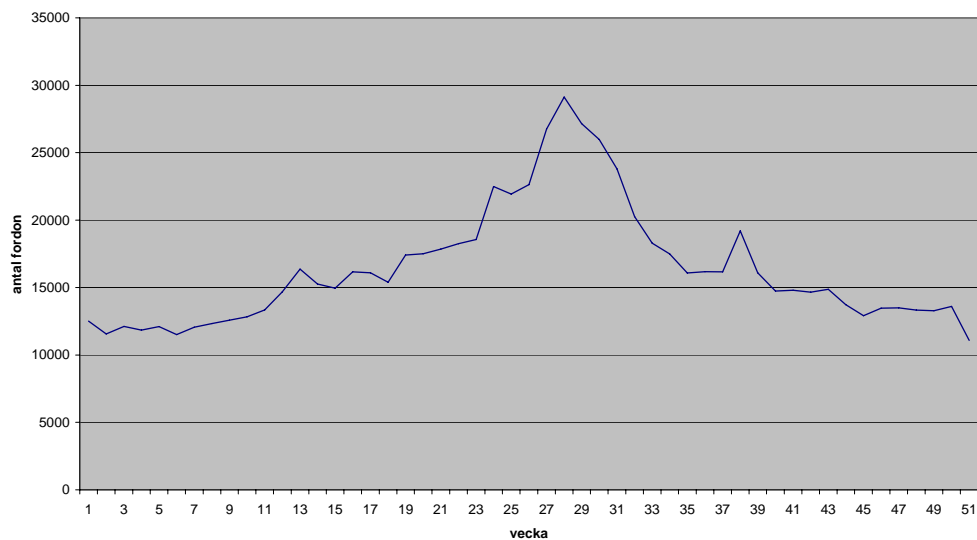


20071029 - 20071104

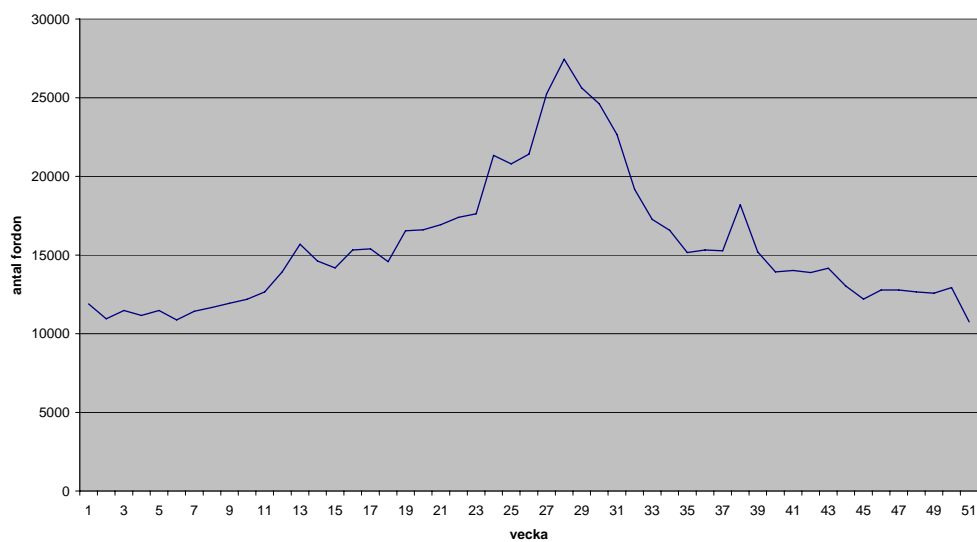


Årsvariation på veckonivå

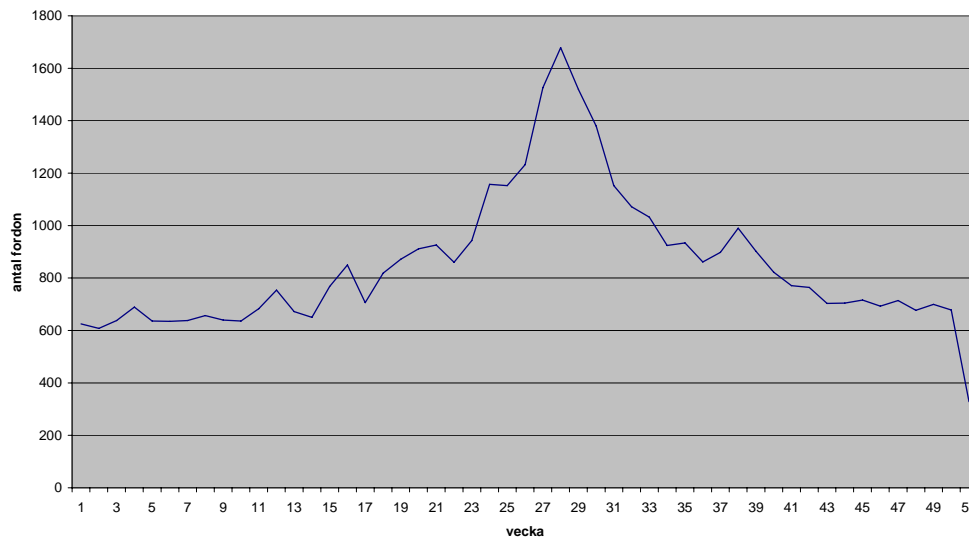
Samtliga fordonsklasser



Personbilar



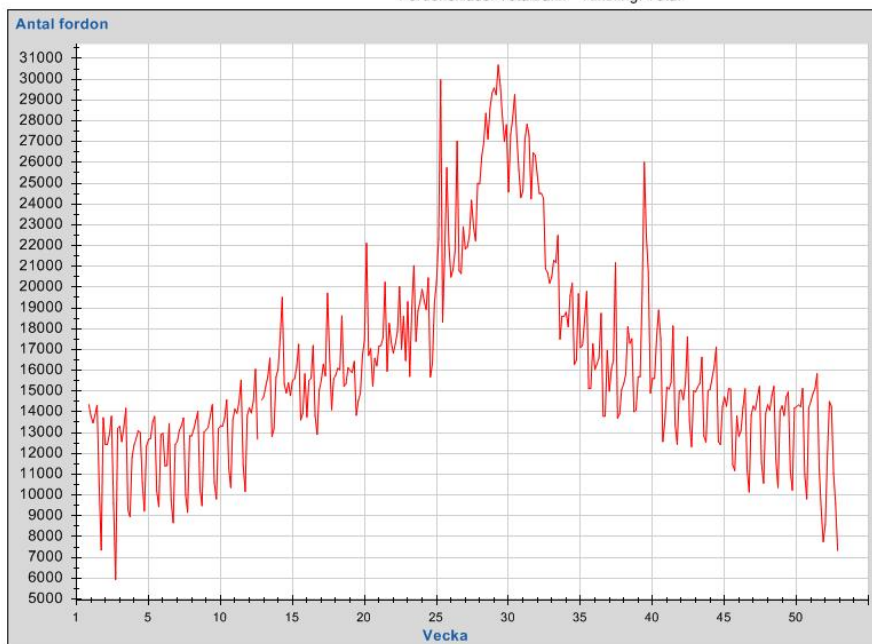
Lastbilar



Årsvariation på dygnsnivå

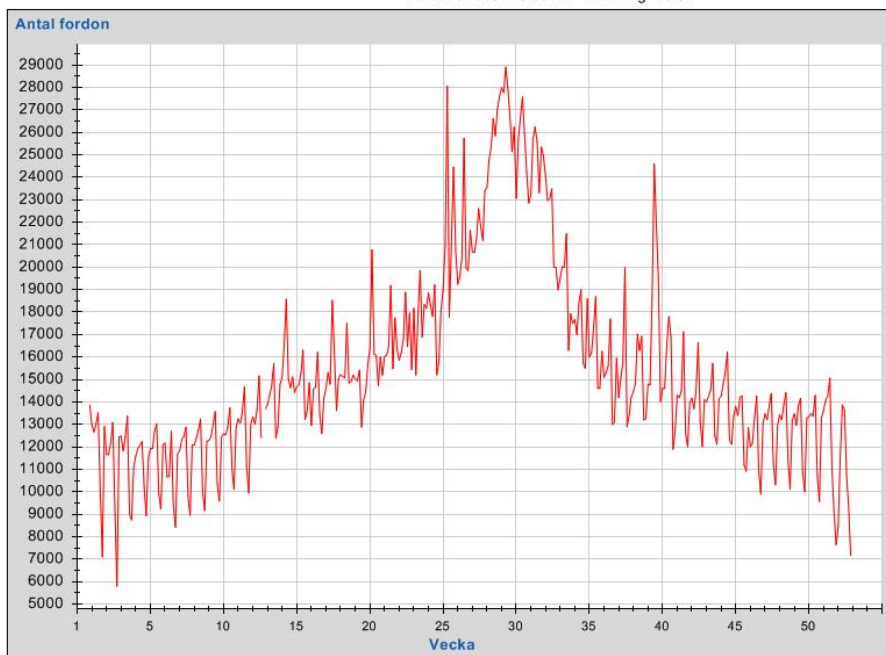
Antal fordon, årsvariation 2007

Dygnstrafik
 Punkt: 7350, ÖLANDSBRON, MULTI TOTALT Vägnr: 137
 Fordonsklass: Totaltrafik Riktning: Total



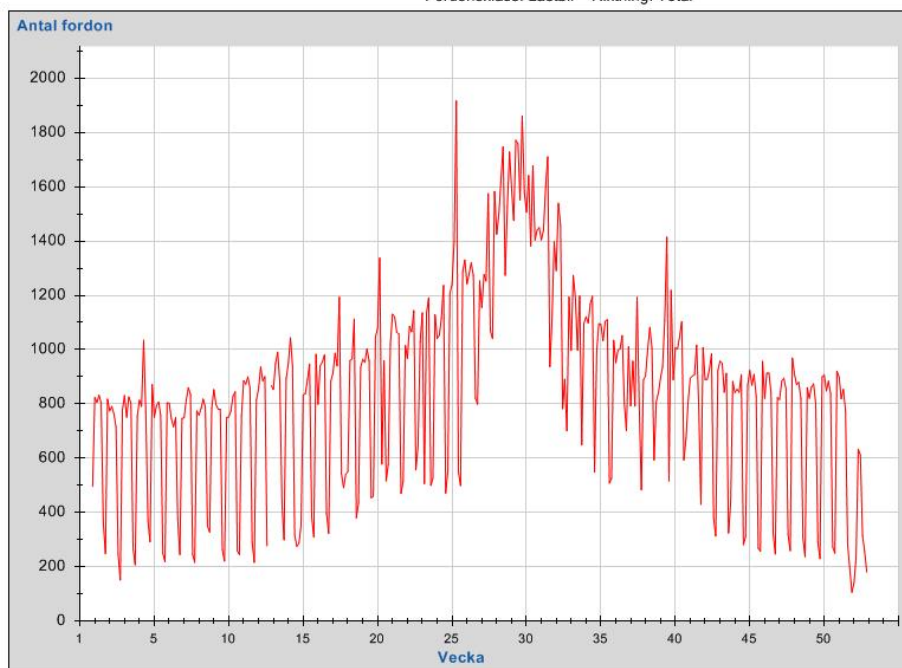
Antal fordon, årsvariation 2007

Dygnstrafik
Punkt: 7350, ÖLANDSBRON, MULTI TOTALT Vagnr: 137
Fordonsklass: Personbil Riktning: Total



Antal fordon, årsvariation 2007

Dygnstrafik
 Punkt: 7350, ÖLANDSBRON, MULTI TOTALT Vägnr: 137
 Fordonsklass: Lastbil Riktning: Total



Högsta timflöde under semestern

Datum	Timme	Veckodag	Antal fordon
2007-07-30	16.00	Måndag	2886
2007-07-21	11.00	Lördag	2868
2007-07-21	12.00	Lördag	2851
2007-07-21	13.00	Lördag	2803
2007-07-28	11.00	Lördag	2755
2007-07-15	18.00	Söndag	2744
2007-07-21	14.00	Lördag	2741
2007-07-27	15.00	Fredag	2731
2007-07-15	16.00	Söndag	2686
2007-07-16	16.00	Måndag	2685

Högsta dygnsflöde under semestern

Datum	Veckodag	Antal fordon
2007-07-19	Torsdag	30687
2007-07-20	Fredag	29711
2007-07-17	Tisdag	29588
2007-07-16	Måndag	29343
2007-07-27	Fredag	29264
2007-07-18	Onsdag	29257
2007-07-15	Söndag	28584
2007-07-13	Fredag	28371
2007-07-21	Lördag	28273
2007-07-26	Torsdag	28077