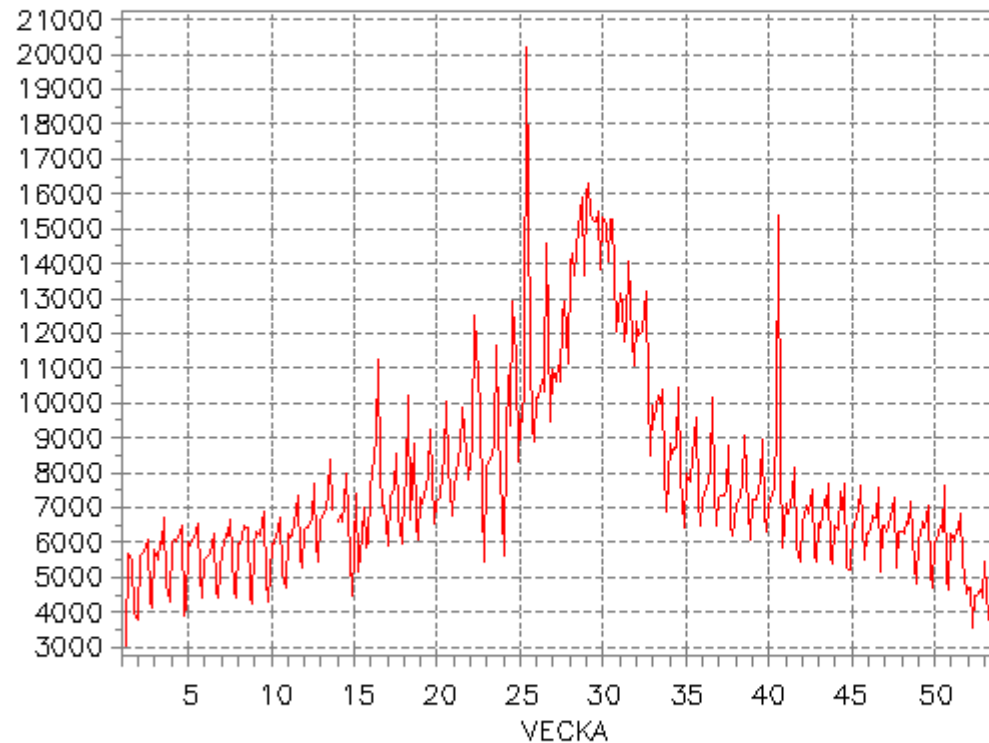


ÅRSVARIATION 2003

DYGNSTRAFIK

Punkt: 7355 ÖLANDSBRON, RIKTN M ÖLAND Vägnr: 137

Samtliga fordonsklasser

Antal
fordon

INFO OM MÄTPUNKTEN

Gäller för 20031231

Kalmar län

Primär länsväg

ÅDT fordon : 7729

ÅDT lastbilar: 362

Punktläge:

Knutpunkt

A: 464085.04

B: 464077.04

Avst fr A : 6400 m

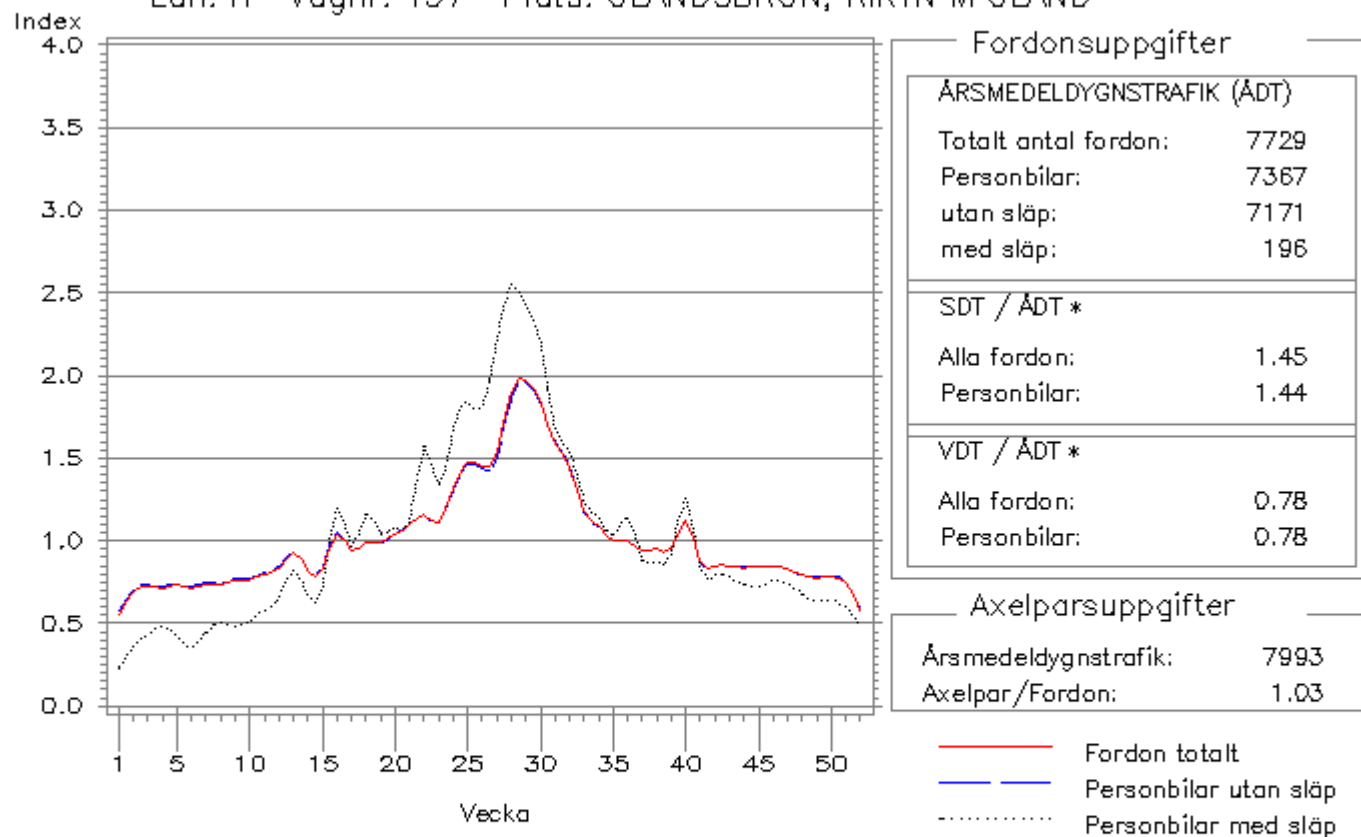
Skylt hast : 70 km/h

Slitlager : Bituminös

Vägbredd : 13 m

Total- och personbilstrafik 2003

Län: H Vägnr: 137 Plats: ÖLANDSBRON, RIKTN M ÖLAND



*SDT = Sommarmedeldygnstrafik

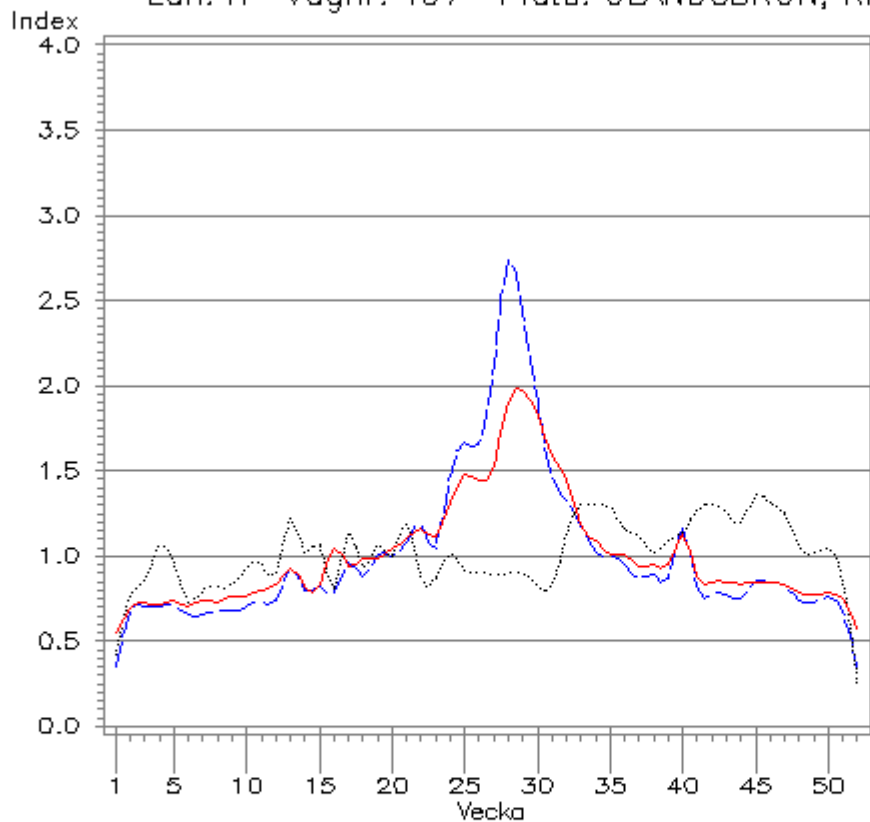
VDT = Vintermedeldygnstrafik

ÅDT = Årsmedeldygnstrafik

Punktnummer: 7355

Lastbilstrafik 2003

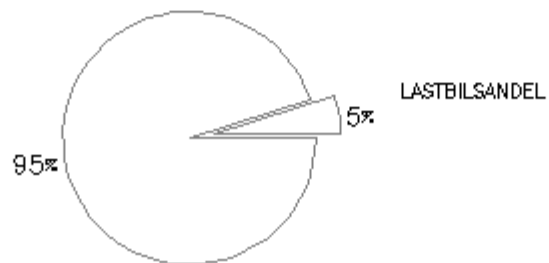
Län: H Vägnr: 137 Plats: ÖLANDSBRON, RIKTN M ÖLAND



Fordonsuppgifter	
ÅRSMEDEL DYGNSTRAFIK (ÅDT)	
Totalt antal fordon:	7729
Lastbilar totalt:	361
utan släp:	283
med släp:	78
SDT / ÅDT *	
Alla fordon:	1.45
Lastbilar:	1.47
VDT / ÅDT *	
Alla fordon:	0.78
Lastbilar:	0.78
Lastbilsandel:	5%

Axelparsuppgifter	
Årsmedeldygnstrafik:	7993
Axelpar/Lastbil:	1.43

- Fordon totalt
- Lastbilar utan släp
- Lastbilar med släp



*SDT = Sommarmedeldygnstrafik
 VDT = Vintermedeldygnstrafik
 ÅDT = Årsmedeldygnstrafik

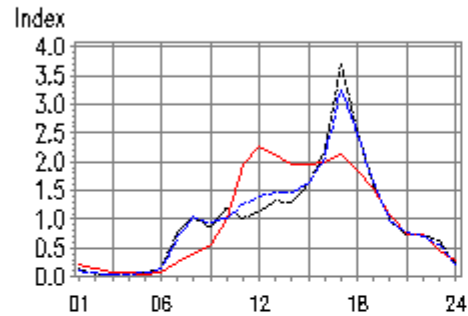
Punktnummer: 7355

Totaltrafik 2003

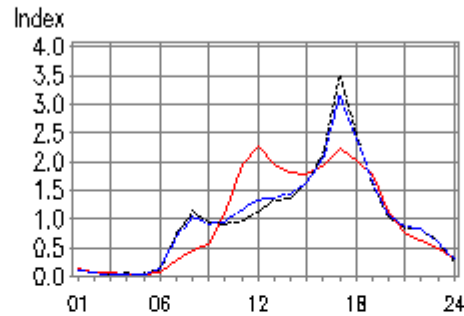
Län: H Vägnr: 137 Plats: ÖLANDSBRON, RIKTN M ÖLAND

TIMVARIATION

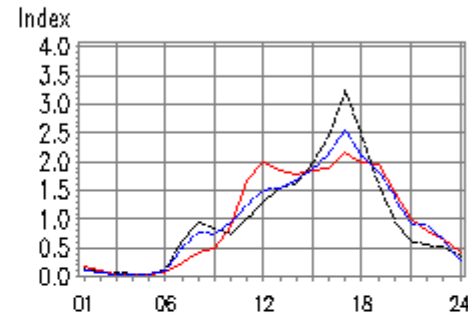
Måndag



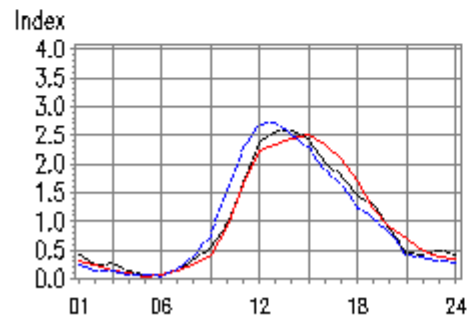
Tisdag-Torsdag



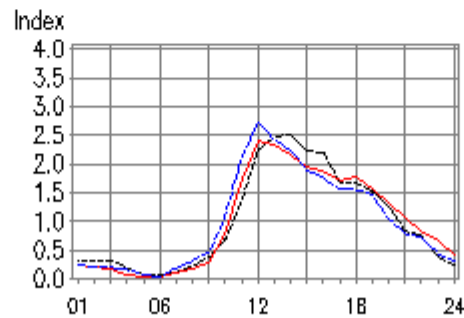
Fredag



Lördag



Söndag



FEB.....
 JULI ———
 OKT - - - -

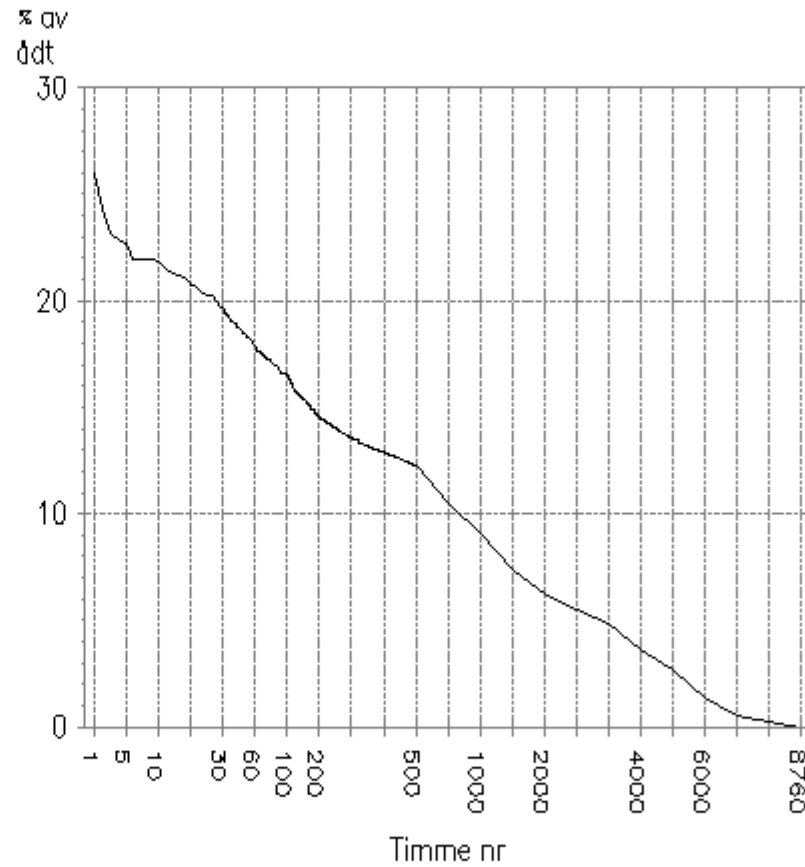
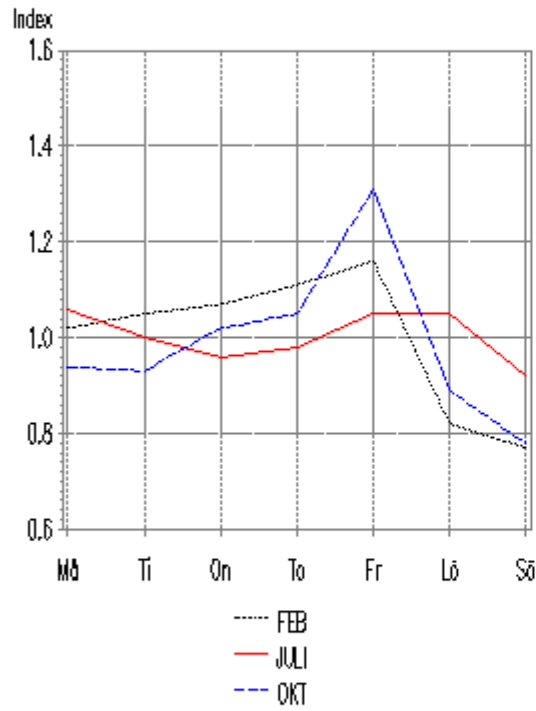
Punktnummer: 7355

Totaltrafik 2003

Län: H Vägnr: 137 Plats: ÖLANDSBRON, RIKTN M ÖLAND

RANGKURVA

DYGNSVARIATION



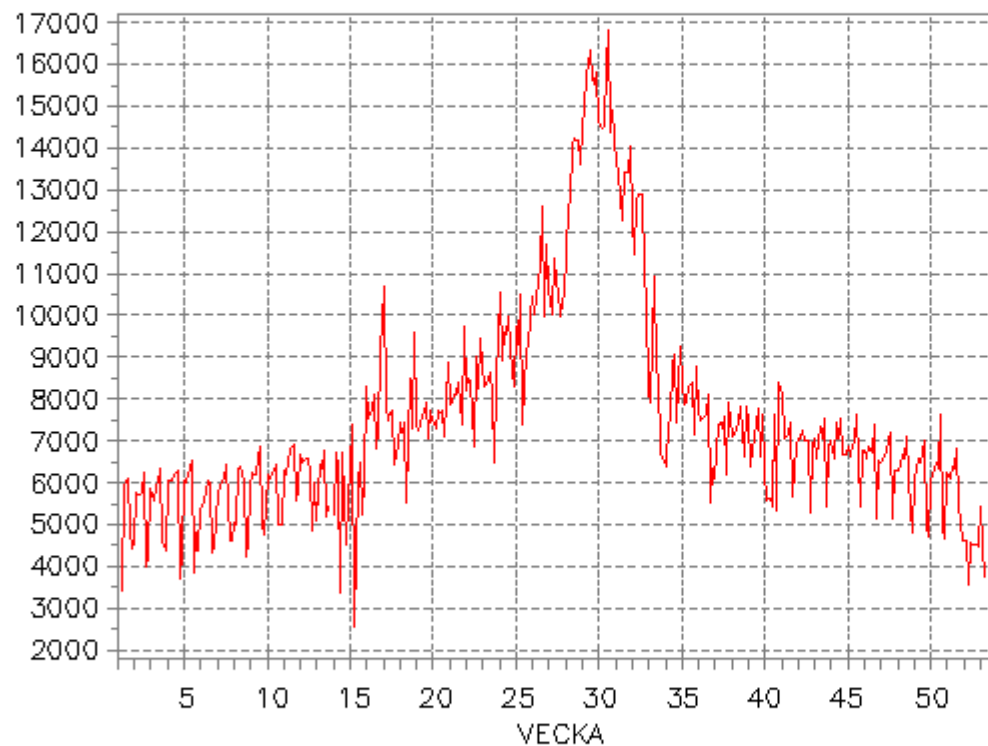
Punktnummer: 7355

ÅRSVARIATION 2003

DYGNSTRAFIK

Punkt: 7356 ÖLANDSBRON, RIKTN M KALMAR Vägnr: 137

Samtliga fordonsklasser

Antal
fordon

INFO OM MÄTPUNKTEN

Gäller för 20031231

Kalmar län

Primär länsväg

ÅDT fordon : 7541

ÅDT lastbilar: 456

Punktläge:

Knutpunkt

A: 464085.04

B: 464077.04

Avst fr A : 6400 m

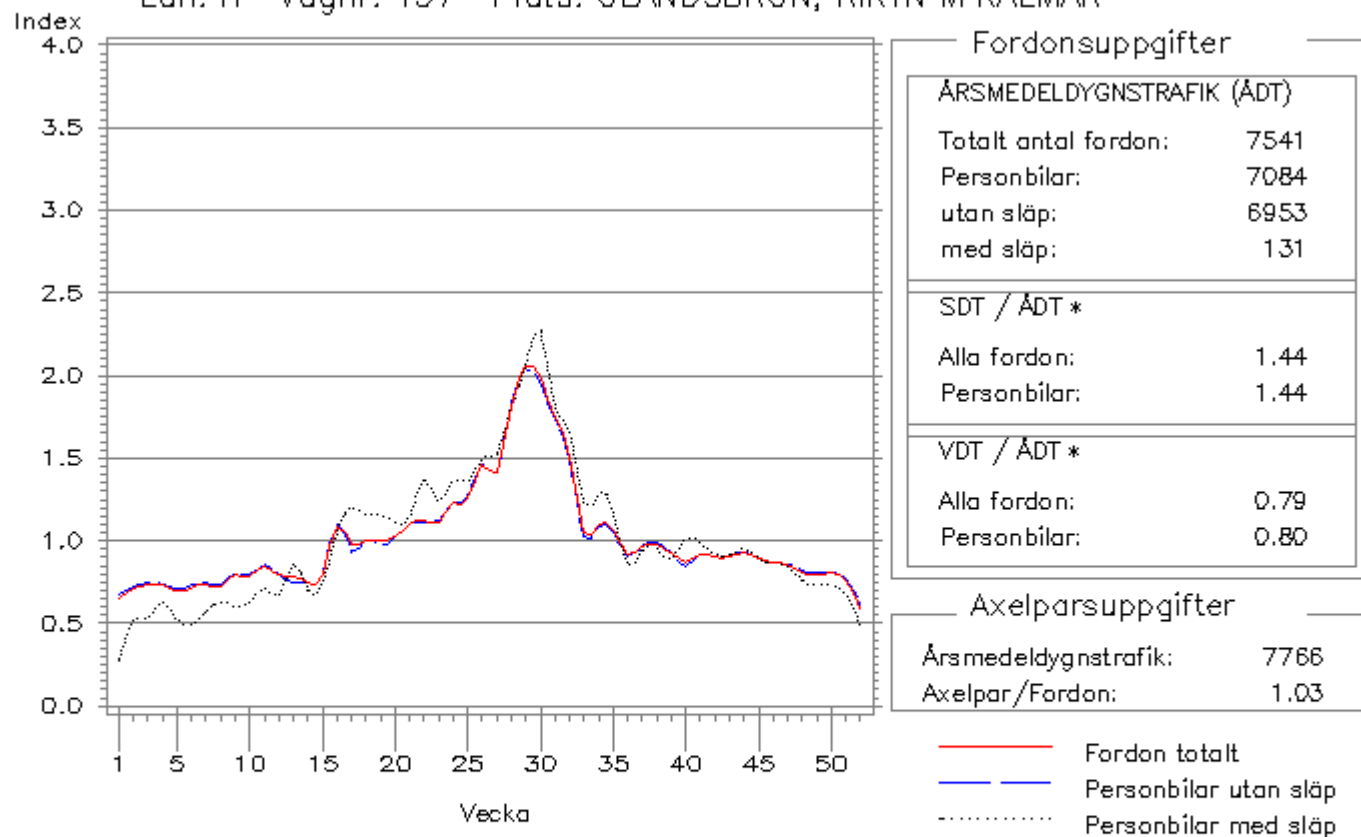
Skylt hast : 70 km/h

Slitlager : Bituminös

Vägbredd : 13 m

Total- och personbilstrafik 2003

Län: H Vägnr: 137 Plats: ÖLANDSBRON, RIKTN M KALMAR



*SDT = Sommarmedeldygnstrafik

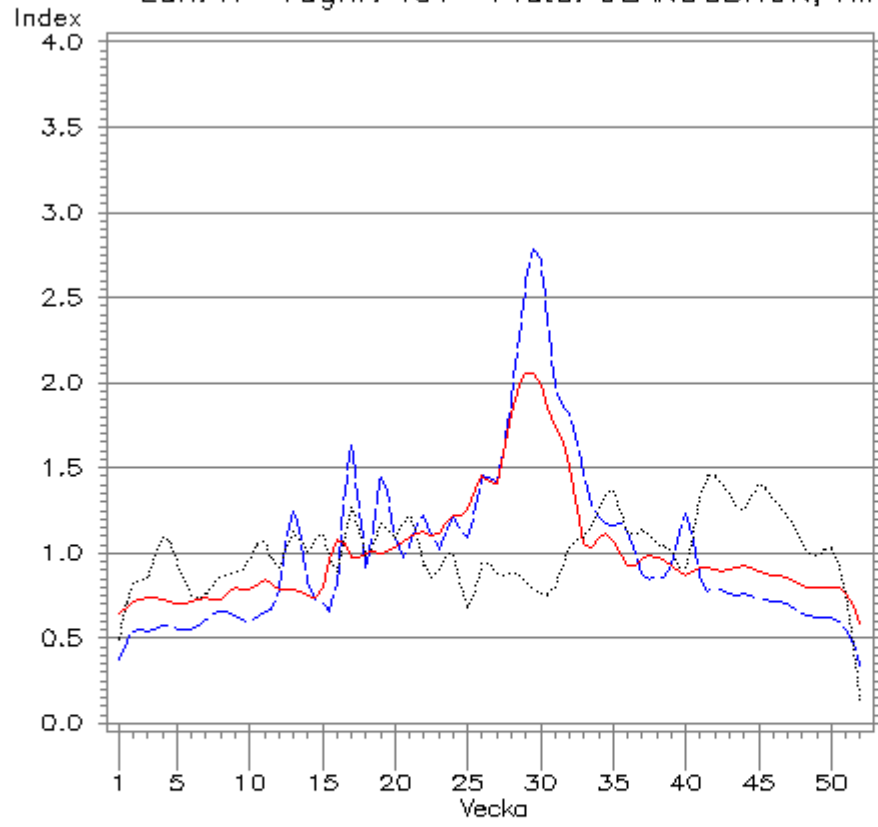
VDT = Vintermedeldygnstrafik

ÅDT = Årsmedeldygnstrafik

Punktnummer: 7356

Lastbilstrafik 2003

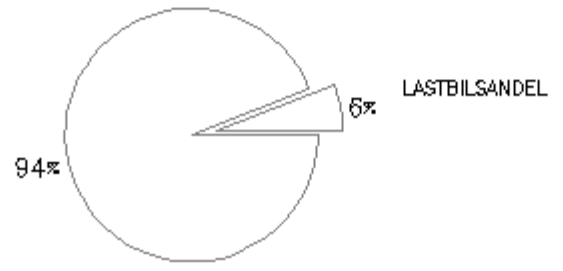
Län: H Vägnr: 137 Plats: ÖLANDSBRON, RIKTN M KALMAR



Fordonsuppgifter	
ÅRSMEDEL DYGNSTRAFIK (ÅDT)	
Totalt antal fordon:	7541
Lastbilar totalt:	456
utan släp:	384
med släp:	72
SDT / ÅDT *	
Alla fordon:	1.44
Lastbilar:	1.52
VDT / ÅDT *	
Alla fordon:	0.79
Lastbilar:	0.72
Lastbilsandel:	6%

Axelparsuppgifter	
Årsmedeldygnstrafik:	7766
Axelpar/Lastbil:	1.33

- Fordon totalt
- Lastbilar utan släp
- Lastbilar med släp



*SDT = Sommarmedeldygnstrafik
 VDT = Vintermedeldygnstrafik
 ÅDT = Årsmedeldygnstrafik

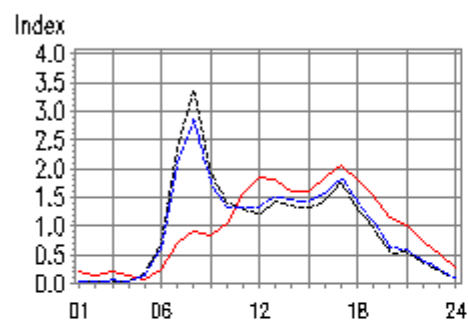
Punktnummer: 7356

Totaltrafik 2003

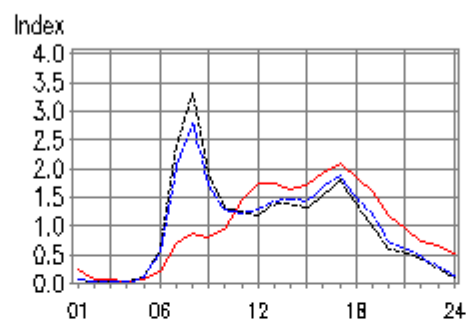
Län: H Vägnr: 137 Plats: ÖLANDSBRON, RIKTN M KALMAR

TIMVARIATION

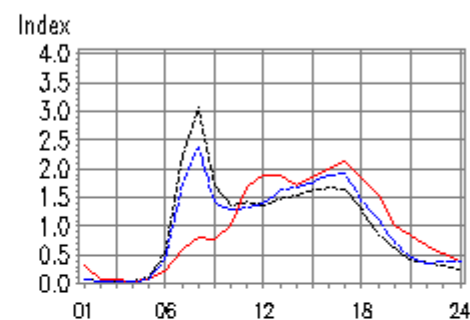
Måndag



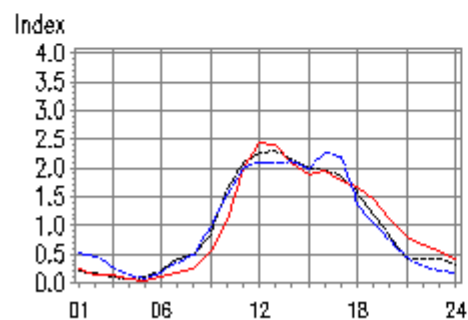
Tisdag-Torsdag



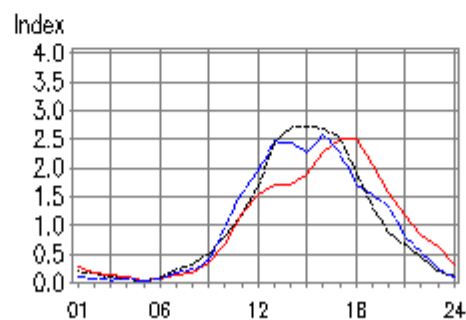
Fredag



Lördag



Söndag



FEB.....

JULI ———

OKT - - - - -

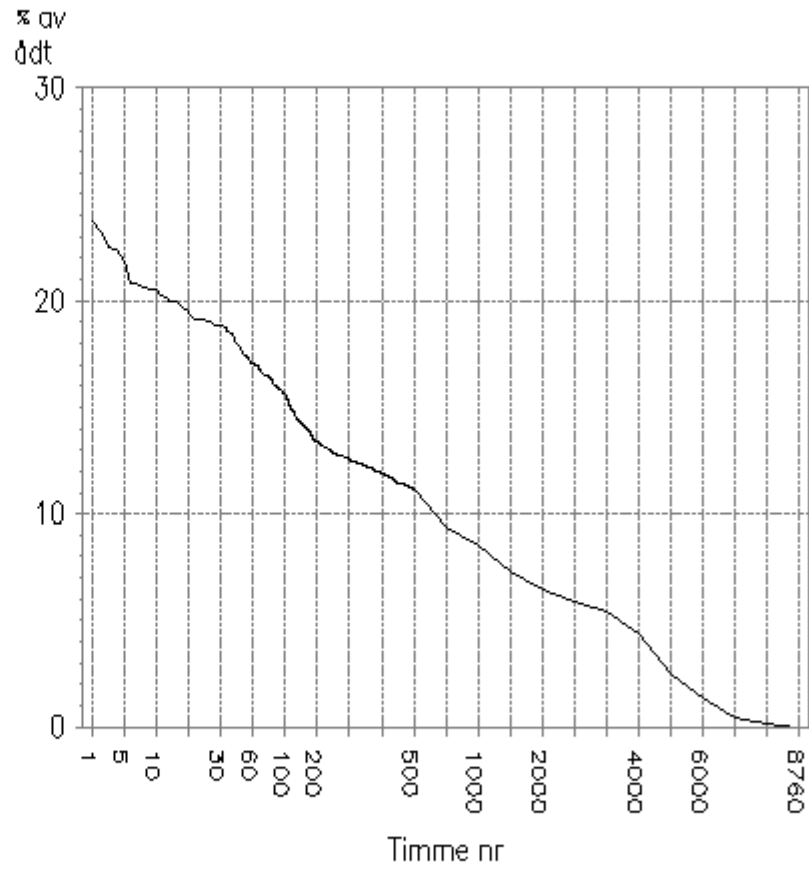
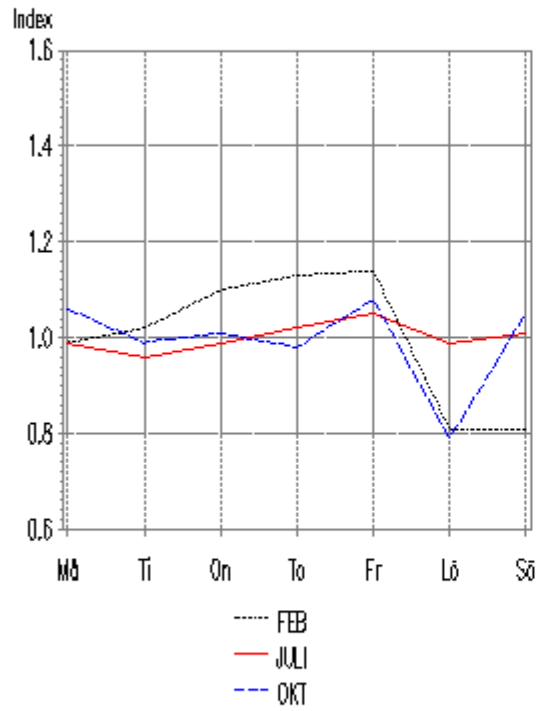
Punktnummer: 7356

Totaltrafik 2003

Län: H Vägnr: 137 Plats: ÖLANDSBRON, RIKTN M KALMAR

RANGKURVA

DYGNSVARIATION



Punktnummer: 7356